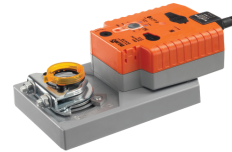


IZOLA Sp. z o.o. SK.  
ul. Ossendowskiego 4  
93-228 Łódź

tel. 42 649 19 19  
e-mail: wentylacja@izola.pl



### Cennik produktów, obowiązuje od 01.01.2020 r.

Ceny loco magazyn BELIMO w Warszawie, bez VAT. Transport na koszt Odbiorcy.

TYP	OPIS PRODUKTU	CENA w PLN
<b>A</b>		
AH-20	Dźwignia do osi siłownika	47,00
AH-25	Dźwignia do osi siłownika	47,00
AH-GMA	Dźwignia przepustnicy	82,00
AH-TF	Dźwignia do osi siłownika	73,00
AV10-18	Przedłużenie osi	176,00
AV12-25-I	Przedłużenie osi	196,00
AV6-20	Przedłużenie osi	157,00
AV8-25	Przedłużenie osi	176,00
AVK230A-3	Siłownik liniowy z baterią kond., 230V AC, 2000 N, 3-punktowy	4 642,00
AVK230A-3-RE	Siłownik liniowy z baterią kond., 230V AC, 2000 N, 3-punktowy, RETROFIT	5 608,00
AVK24A-3-RE	Siłownik liniowy z baterią kond., 24V AC/DC, 2000 N, 3-punktowy, RETROFIT	5 608,00
AVK24A-3-TPC	Siłownik liniowy z baterią kond., 24V AC/DC, 2000 N, 3-punktowy	4 655,00
AVK24ALON	Siłownik liniowy z baterią kond., 24V AC/DC, 2000 N, LON	6 384,00
AVK24A-MP-RE	Siłownik liniowy z baterią kond., 24V AC/DC, 2000 N, MP-Bus, RETROFIT	6 438,00
AVK24A-MP-TPC	Siłownik liniowy z baterią kond., 24V AC/DC, 2000 N, MP-Bus	5 197,00
AVK24A-SR-TPC	Siłownik liniowy z baterią kond., 24V AC/DC, 2000 N, analogowy	4 873,00
AVK24A-SZ-TPC	Siłownik liniowy z baterią kond., 24V AC/DC, 2000 N, analogowy	4 873,00
<b>B</b>		
BKN230-24	Przyrząd sygnalizujący z zasilaczem	764,00
BKN230-24-C-MP	Przyrząd sygnalizujący z zasilaczem, MP-Bus	1 129,00

TYP	OPIS PRODUKTU	CENA w PLN
BKN230-24LON	Przyrząd sygnalizujący z zasilaczem, LONWORKS	1 745,00
BKN230-24-MOD	Przyrząd sygnalizujący z zasilaczem, Modbus RTU	1 139,00
BKN230-24MP	Przyrząd sygnalizujący z zasilaczem, MP-Bus, do BF-Top-Line	635,00
BKN230-MOD	Przyrząd sygnalizujący z zasilaczem, Modbus RTU	1 216,00
BKNE230-24	Przyrząd sygnalizujący z zasilaczem	1 078,00
BKS24-9A	Aparat sterujący z komunikacją	2 005,00
BKSE24-6	Aparat sterujący z komunikacją	2 675,00
<b>C</b>		
C215Q-F	2-drogowy zawór kulowy, gwint wew., DN15, kvs 0,1...1,0	135,00
C215QFL-C	2-drogowy zawór kulowy PIFLV, gwint wew., DN15, Vnom 290 l/h	257,00
C215QFL-D	2-drogowy zawór kulowy PIFLV, gwint wew., DN15, Vnom 470 l/h	257,00
C215QFL-E	2-drogowy zawór kulowy PIFLV, gwint wew., DN15, Vnom 650 l/h	257,00
C215QFL-F	2-drogowy zawór kulowy PIFLV, gwint wew., DN15, Vnom 1300 l/h	257,00
C215QFL-F0	2-drogowy zawór kulowy PIFLV, gwint wew., DN15, Vnom 940 l/h	257,00
C215Q-J	2-drogowy zawór kulowy, gwint wew., DN15, kvs 0,4...4,8	135,00
C215QP-B	2-drogowy zawór kulowy, gwint wew., DN15, Vnom 210 l/h	533,00
C215QP-D	2-drogowy zawór kulowy, gwint wew., DN15, Vnom 420 l/h	533,00
C215QPT-B	2-drogowy zawór kulowy, gwint wew., DN15, króćce pom., Vnom 210 l/h	645,00
C215QPT-D	2-drogowy zawór kulowy, gwint wew., DN15, króćce pom., Vnom 420 l/h	645,00
C220QFL-F6	2-drogowy zawór kulowy PIFLV, gwint wew., DN20, Vnom 1200 l/h	302,00
C220QFL-G	2-drogowy zawór kulowy PIFLV, gwint wew., DN20, Vnom 1900 l/h	302,00
C220QFL-G0	2-drogowy zawór kulowy PIFLV, gwint wew., DN20, Vnom 1500 l/h	302,00
C220QFL-H	2-drogowy zawór kulowy PIFLV, gwint wew., DN20, Vnom 2900 l/h	302,00
C220QFL-H0	2-drogowy zawór kulowy PIFLV, gwint wew., DN20, Vnom 2350 l/h	302,00
C220Q-K	2-drogowy zawór kulowy, gwint wew., DN20, kvs 0,5...8	160,00
C220QP-F	2-drogowy zawór kulowy, gwint wew., DN20, Vnom 980 l/h	661,00
C220QPT-F	2-drogowy zawór kulowy, gwint wew., DN20, króćce pom., Vnom 980 l/h	770,00
C225QPT-G	2-drogowy zawór kulowy, gwint wew., DN25, króćce pom., Vnom 2100 l/h	1 039,00
C315Q-H	3-drogowy zawór kulowy, przełączający, gwint wew., DN15, kvs 2,5	231,00
C320Q-J	3-drogowy zawór kulowy, przełączający, gwint wew., DN20, kvs 4,0	257,00
C415Q-J	2-drogowy zawór kulowy, gwint zew., DN15, kvs 0,4...4,8	144,00
C420Q-K	2-drogowy zawór kulowy, gwint zew., DN20, kvs 0,5...8	173,00
C515Q-H	3-drogowy zawór kulowy, przełączający, gwint zew., DN15, kvs 2,5	244,00
C520Q-J	3-drogowy zawór kulowy, przełączający, gwint zew., DN20, kvs 4,0	276,00
CH230-L100.2	Siłownik liniowy, 230V AC, 125 N, 3-punktowy, opakowanie 20 szt.	513,00
CH24-L100.2	Siłownik liniowy, 24V AC/DC, 125 N, 3-punktowy, opakowanie 20 szt.	497,00
CH24-L60.2	Siłownik liniowy, 24V AC/DC, 125 N, 3-punktowy, opakowanie 20 szt.	497,00
CM230-F-L	Siłownik bez sprężyny, 230V AC, 2 Nm, 3-punktowy	436,00

TYP	OPIS PRODUKTU	CENA w PLN
CM230-F-R	Siłownik bez sprężyny, 230V AC, 2 Nm, 3-punktowy	436,00
CM230G-L	Siłownik bez sprężyny, 230V AC, 2 Nm, 3-punktowy, IP66	478,00
CM230G-R	Siłownik bez sprężyny, 230V AC, 2 Nm, 3-punktowy, IP66	478,00
CM230-L	Siłownik bez sprężyny, 230V AC, 2 Nm, 3-punktowy	449,00
CM230-R	Siłownik bez sprężyny, 230V AC, 2 Nm, 3-punktowy	449,00
CM24-F-L	Siłownik bez sprężyny, 24V AC/DC, 2 Nm, 3-punktowy	417,00
CM24G-L	Siłownik bez sprężyny, 24V AC/DC, 2 Nm, 3-punktowy, IP66	465,00
CM24G-R	Siłownik bez sprężyny, 24V AC/DC, 2 Nm, 3-punktowy, IP66	465,00
CM24G-SR-L	Siłownik bez sprężyny, 24V AC/DC, 2 Nm, analogowy, IP66	670,00
CM24G-SR-R	Siłownik bez sprężyny, 24V AC/DC, 2 Nm, analogowy, IP66	670,00
CM24-L	Siłownik bez sprężyny, 24V AC/DC, 2 Nm, 3-punktowy	433,00
CM24-MPL-L	Siłownik bez sprężyny, 24V AC/DC, 2 Nm, MP-Bus	661,00
CM24-MPL-R	Siłownik bez sprężyny, 24V AC/DC, 2 Nm, MP-Bus	661,00
CM24-R	Siłownik bez sprężyny, 24V AC/DC, 2 Nm, 3-punktowy	433,00
CM24-SR-F-L	Siłownik bez sprężyny, 24V AC/DC, 2 Nm, analogowy	613,00
CM24-SR-F-R	Siłownik bez sprężyny, 24V AC/DC, 2 Nm, analogowy	613,00
CM24-SR-F-T-L	Siłownik bez sprężyny, 24V AC/DC, 2 Nm, analogowy	597,00
CM24-SR-F-T-R	Siłownik bez sprężyny, 24V AC/DC, 2 Nm, analogowy	597,00
CM24-SR-L	Siłownik bez sprężyny, 24V AC/DC, 2 Nm, analogowy	629,00
CM24-SR-R	Siłownik bez sprężyny, 24V AC/DC, 2 Nm, analogowy	629,00
CM24-SR-T-L	Siłownik bez sprężyny, 24V AC/DC, 2 Nm, analogowy	603,00
CM24-SR-T-R	Siłownik bez sprężyny, 24V AC/DC, 2 Nm, analogowy	603,00
CM24-T-L	Siłownik bez sprężyny, 24V AC/DC, 2 Nm, 3-punktowy	407,00
CM24-T-R	Siłownik bez sprężyny, 24V AC/DC, 2 Nm, 3-punktowy	407,00
COU24-A-MP	Optymalizator VAV i regulator prędkości wentylatora	2 454,00
CQ230A	Siłownik bez sprężyny do zaworu C..Q, 230V AC, 3-punktowy	395,00
CQ230A-T	Siłownik bez sprężyny do zaworu C..Q, 230V AC, 3-punktowy	385,00
CQ24A	Siłownik bez sprężyny do zaworu C..Q, 24V AC/DC, 3-punktowy	350,00
CQ24A-BAC	Siłownik bez sprężyny do zaworu C..Q, 24V AC/DC, BACnet / Modbus	690,00
CQ24A-MPL	Siłownik bez sprężyny do zaworu C..Q, 24V AC/DC, MP-Bus	350,00
CQ24A-MPL-T	Siłownik bez sprężyny do zaworu C..Q, 24V AC/DC, MP-Bus	340,00
CQ24A-SR	Siłownik bez sprężyny do zaworu C..Q, 24V AC/DC, analogowy	350,00
CQ24A-SR-T	Siłownik bez sprężyny do zaworu C..Q, 24V AC/DC, analogowy	340,00
CQ24A-SZ	Siłownik bez sprężyny do zaworów C..Q, 24V AC/DC, analogowy	350,00
CQ24A-SZ-T	Siłownik bez sprężyny do zaworu C..Q, 24V AC/DC, analogowy	340,00
CQ24A-T	Siłownik bez sprężyny do zaworu C..Q, 24V AC/DC, 3-punktowy	340,00
CQC230A	Siłownik bez sprężyny do zaworu C..Q, 230V AC, zamknij / otwórz, 35 s	395,00
CQD230A	Siłownik bez sprężyny do zaworu C..Q, 230V AC, zamknij / otwórz, 15 s	395,00

TYP	OPIS PRODUKTU	CENA w PLN
CQD230A-20	Siłownik bez sprężyny do zaworu C..Q DN20, 230V AC, on/off, 15 s	395,00
CQK230A	Siłownik z baterią kond., do zaworów C..Q, 230V AC, zamknij / otwórz	613,00
CQK230A-T	Siłownik z baterią kond., do zaworów C..Q, 230V AC, zamknij / otwórz	603,00
CQK24A	Siłownik z baterią kond., do zaworów C..Q, 24V AC/DC, zamknij / otwórz	545,00
CQK24A-MPL	Siłownik z baterią kond., do zaworów C..Q, 24V AC/DC, MP-Bus	545,00
CQK24A-SR	Siłownik z baterią kond., do zaworów C..Q, 24V AC/DC, analogowy	545,00
CQK24A-SR-T	Siłownik z baterią kond., do zaworów C..Q, 24V AC/DC, analogowy	536,00
CR24-A1	Pomieszczeniowy regulator temperatury, bez panela sterującego	770,00
CR24-A2	Pomieszczeniowy regulator temperatury, bez panela sterującego	869,00
CR24-A3	Pomieszczeniowy regulator temperatury, bez panela sterującego	1 017,00
CR24-B1	Pomieszczeniowy regulator temperatury	805,00
CR24-B2	Pomieszczeniowy regulator temperatury	901,00
CR24-B2E	Pomieszczeniowy regulator temperatury	901,00
CR24-B3	Pomieszczeniowy regulator temperatury	1 049,00
CRA24-B1P	3-stopniowy przełącznik do sterowania wentylacją w mieszkaniach	542,00
CRA24-B3	Pomieszczeniowy regulator temperatury do mieszkań	937,00
CRA24-B3P	Pomieszczeniowy regulator temperatury, bez pokrętła	937,00
CRK24-B1	Pomieszczeniowy regulator temperatury, do współpracy z zaworem 6-drog.	853,00
CRP24-B1	Pozycjoner 0..10 / 2..10V DC, do montażu na ścianie	452,00
CRZA-A	Pokrywa do regulatora CR24-A..	128,00
CRZA-B	Pokrywa do regulatora CR24-B..	160,00
CRZW	Podstawa do regulatora CR24-..	180,00
<b>D</b>		
D6100N	2-drogowy zawór odcinający DN100, kołnierz PN6/10/16	1 023,00
D6100NL	2-drogowy zawór odcinający DN100, kołnierz PN10/16	1 177,00
D6125N	2-drogowy zawór odcinający DN125, kołnierz PN6/10/16	1 161,00
D6125NL	2-drogowy zawór odcinający DN125, kołnierz PN10/16	1 351,00
D6150N	2-drogowy zawór odcinający DN150, kołnierz PN6/10/16	1 270,00
D6150NL	2-drogowy zawór odcinający DN150, kołnierz PN10/16	1 456,00
D6200W	2-drogowy zawór odcinający DN200, kołnierz PN6/10/16	2 521,00
D6200WL	2-drogowy zawór odcinający DN200, kołnierz PN16	2 772,00
D6250W	2-drogowy zawór odcinający DN250, kołnierz PN6/10/16	4 100,00
D6250WL	2-drogowy zawór odcinający DN250, kołnierz PN16	4 507,00
D625N	2-drogowy zawór odcinający DN25, kołnierz PN6/10/16	440,00
D625NL	2-drogowy zawór odcinający DN25, kołnierz PN10/16	523,00
D6300W	2-drogowy zawór odcinający DN300, kołnierz PN6/10/16	5 675,00
D6300WL	2-drogowy zawór odcinający DN300, kołnierz PN16	6 240,00
D632N	2-drogowy zawór odcinający DN32, kołnierz PN6/10/16	478,00

<b>TYP</b>	<b>OPIS PRODUKTU</b>	<b>CENA w PLN</b>
D632NL	2-drogowy zawór odcinający DN32, kołnierz PN10/16	558,00
D6350N	2-drogowy zawór odcinający DN350, kołnierz PN10/16	6 256,00
D6350NL	2-drogowy zawór odcinający DN350, kołnierz PN16	7 475,00
D6400N	2-drogowy zawór odcinający DN400, kołnierz PN16	10 054,00
D6400NL	2-drogowy zawór odcinający DN400, kołnierz PN16	11 565,00
D640N	2-drogowy zawór odcinający DN40, kołnierz PN6/10/16	529,00
D640NL	2-drogowy zawór odcinający DN40, kołnierz PN10/16	606,00
D6450N	2-drogowy zawór odcinający DN450, kołnierz PN16	16 470,00
D6450NL	2-drogowy zawór odcinający DN450, kołnierz PN16	22 446,00
D6500N	2-drogowy zawór odcinający DN500, kołnierz PN16	25 000,00
D6500NL	2-drogowy zawór odcinający DN500, kołnierz PN16	31 217,00
D650N	2-drogowy zawór odcinający DN50, kołnierz PN6/10/16	568,00
D650NL	2-drogowy zawór odcinający DN50, kołnierz PN10/16	683,00
D6600N	2-drogowy zawór odcinający DN600, kołnierz PN16	41 457,00
D6600NL	2-drogowy zawór odcinający DN600, kołnierz PN16	46 089,00
D665N	2-drogowy zawór odcinający DN65, kołnierz PN6/10/16	654,00
D665NL	2-drogowy zawór odcinający DN65, kołnierz PN10/16	776,00
D6700N	2-drogowy zawór odcinający DN700, kołnierz PN16	67 243,00
D6700NL	2-drogowy zawór odcinający DN700, kołnierz PN16	78 740,00
D680N	2-drogowy zawór odcinający DN80, kołnierz PN6/10/16	792,00
D680NL	2-drogowy zawór odcinający DN80, kołnierz PN10/16	930,00
D7150NL/BAC	2 zawory motylkowe z siłownikami do pracy z trójnikiem DN150	17 163,00
D7200WL/BAC	2 zawory motylkowe z siłownikami do pracy z trójnikiem DN200	19 793,00
D7250WL/BAC	2 zawory motylkowe z siłownikami do pracy z trójnikiem DN250	23 264,00
D7300WL/BAC	2 zawory motylkowe z siłownikami do pracy z trójnikiem DN300	26 729,00
DR230A-5	Siłownik obrotowy, 230V AC, 90 Nm, zamknij/otwórz	2 842,00
DR230A-7	Siłownik obrotowy, 230V AC, 90 Nm, zamknij/otwórz	2 881,00
DR230A-R	Siłownik obrotowy, 230V AC, 90 Nm, zamknij/otwórz	2 717,00
DR24A-5	Siłownik obrotowy, 24V AC/DC, 90 Nm, zamknij/otwórz	2 842,00
DR24A-7	Siłownik obrotowy, 24V AC/DC, 90 Nm, zamknij/otwórz	2 881,00
DR24A-MP-5	Siłownik obrotowy, 24V AC/DC, 90 Nm, MP-Bus	3 766,00
DR24A-MP-7	Siłownik obrotowy, 24V AC/DC, 90 Nm, MP-Bus	3 808,00
DR24A-R	Siłownik obrotowy, 24V AC/DC, 90 Nm, zamknij/otwórz	2 717,00
DR24A-SR-5	Siłownik obrotowy, 24V AC/DC, 90 Nm, analogowy	3 372,00
DR24A-SR-7	Siłownik obrotowy, 24V AC/DC, 90 Nm, analogowy	3 404,00
DRC230A-5	Siłownik obrotowy, 230V AC, 90 Nm, zamknij/otwórz, 35 s	3 157,00
DRC230A-7	Siłownik obrotowy, 230V AC, 90 Nm, zamknij/otwórz, 35 s	3 195,00
DRC230G-5	Siłownik obrotowy, 230V AC, 90 Nm, zamknij/otwórz, IP66, 35 s	3 991,00

TYP	OPIS PRODUKTU	CENA w PLN
DRC230G-7	Siłownik obrotowy, 230V AC, 90 Nm, zamknij/otwórz, IP66, 35 s	4 045,00
DRC24A-5	Siłownik obrotowy, 24V AC/DC, 90 Nm, zamknij/otwórz, 35 s	3 157,00
DRC24A-7	Siłownik obrotowy, 24V AC/DC, 90 Nm, zamknij/otwórz, 35 s	3 195,00
DRC24G-5	Siłownik obrotowy, 24V AC/DC, 90 Nm, zamknij/otwórz, IP66, 35 s	3 991,00
DRC24G-7	Siłownik obrotowy, 24V AC/DC, 90 Nm, zamknij/otwórz, IP66, 35 s	4 045,00
DRK24A-5	Siłownik z baterią kond., 24V AC/DC, 90 Nm, zamknij/otwórz	5 091,00
DRK24A-7	Siłownik z baterią kond., 24V AC/DC, 90 Nm, zamknij/otwórz	5 126,00
<b>E</b>		
EF230A	Siłownik ze sprężyną, 230V AC, 30 Nm, zamknij/otwórz	2 913,00
EF230A-S2	Siłownik ze sprężyną, 230V AC, 30 Nm, zamknij/otwórz, 2 x SPDT	3 099,00
EF24A	Siłownik ze sprężyną, 24V AC/DC, 30 Nm, zamknij/otwórz	2 538,00
EF24A-MP	Siłownik ze sprężyną, 24V AC/DC, 30 Nm, MP-Bus	3 269,00
EF24A-S2	Siłownik ze sprężyną, 24V AC/DC, 30 Nm, zamknij/otwórz, 2 x SPDT	2 717,00
EF24A-SR	Siłownik ze sprężyną, 24V AC/DC, 30 Nm, analogowy	2 865,00
EF24A-SR-S2	Siłownik ze sprężyną, 24V AC/DC, 30 Nm, analogowy, 2 x SPDT	3 041,00
EP015R+KMP	2-drogowy zawór kulowy EPIV, gw, funkcja bezp., DN15, MP-Bus	3 022,00
EP015R+MOD	2-drogowy zawór kulowy EPIV, gwint wewnętrzny, DN15, Modbus	2 368,00
EP015R+MP	2-drogowy zawór kulowy EPIV, gwint wewnętrzny, DN15, MP-Bus	2 047,00
EP015R-R6+BAC	6-drogowy zawór kulowy EPIV, gwint wew., DN15, Mp-Bus, BACnet	3 070,00
EP020R+KMP	2-drogowy zawór kulowy EPIV, gw, funkcja bezp., DN20, MP-Bus	3 121,00
EP020R+MOD	2-drogowy zawór kulowy EPIV, gwint wewnętrzny, DN20, Modbus	2 464,00
EP020R+MP	2-drogowy zawór kulowy EPIV, gwint wewnętrzny, DN20, MP-Bus	2 146,00
EP020R-R6+BAC	6-drogowy zawór kulowy EPIV, gwint wew., DN20, Mp-Bus, BACnet	3 869,00
EP025R+KMP	2-drogowy zawór kulowy EPIV, gw, funkcja bezp., DN25, MP-Bus	3 256,00
EP025R+MOD	2-drogowy zawór kulowy EPIV, gwint wewnętrzny, DN25, Modbus	2 598,00
EP025R+MP	2-drogowy zawór kulowy EPIV, gwint wewnętrzny, DN25, MP-Bus	2 274,00
EP032R+KMP	2-drogowy zawór kulowy EPIV, gw, funkcja bezp., DN32, MP-Bus	3 445,00
EP032R+MOD	2-drogowy zawór kulowy EPIV, gwint wewnętrzny, DN32, Modbus	2 791,00
EP032R+MP	2-drogowy zawór kulowy EPIV, gwint wewnętrzny, DN32, MP-Bus	2 470,00
EP040R+KMP	2-drogowy zawór kulowy EPIV, gw, funkcja bezp., DN40, MP-Bus	3 972,00
EP040R+MOD	2-drogowy zawór kulowy EPIV, gwint wewnętrzny, DN40, Modbus	3 272,00
EP040R+MP	2-drogowy zawór kulowy EPIV, gwint wewnętrzny, DN40, MP-Bus	2 942,00
EP050R+KMP	2-drogowy zawór kulowy EPIV, gw, funkcja bezp., DN50, MP-Bus	4 780,00
EP050R+MOD	2-drogowy zawór kulowy EPIV, gwint wewnętrzny, DN50, Modbus	4 010,00
EP050R+MP	2-drogowy zawór kulowy EPIV, gwint wewnętrzny, DN50, MP-Bus	3 641,00
EP065F+KMP	2-drogowy zawór kulowy EPIV, PN16, funkcja bezp., DN65, MP-Bus	15 251,00
EP065F+MOD	2-drogowy zawór kulowy EPIV, kołnierz PN16, DN65, Modbus	12 976,00
EP065F+MP	2-drogowy zawór kulowy EPIV, kołnierz PN16, DN65, MP-Bus	12 527,00

<b>TYP</b>	<b>OPIS PRODUKTU</b>	<b>CENA w PLN</b>
<b>EP080F+KMP</b>	2-drogowy zawór kulowy EPIV, PN16, funkcja bezp., DN80, MP-Bus	<b>17 156,00</b>
<b>EP080F+MOD</b>	2-drogowy zawór kulowy EPIV, kołnierz PN16, DN80, Modbus	<b>14 757,00</b>
<b>EP080F+MP</b>	2-drogowy zawór kulowy EPIV, kołnierz PN16, DN80, MP-Bus	<b>14 263,00</b>
<b>EP100F+KMP</b>	2-drogowy zawór kulowy EPIV, PN16, funkcja bezp., DN100, MP-Bus	<b>19 659,00</b>
<b>EP100F+MOD</b>	2-drogowy zawór kulowy EPIV, kołnierz PN16, DN100, Modbus	<b>17 253,00</b>
<b>EP100F+MP</b>	2-drogowy zawór kulowy EPIV, kołnierz PN16, DN100, MP-Bus	<b>16 730,00</b>
<b>EP125F+KMP</b>	2-drogowy zawór kulowy EPIV, PN16, funkcja bezp., DN125, MP-Bus	<b>27 515,00</b>
<b>EP125F+MOD</b>	2-drogowy zawór kulowy EPIV, kołnierz PN16, DN125, Modbus	<b>25 112,00</b>
<b>EP125F+MP</b>	2-drogowy zawór kulowy EPIV, kołnierz PN16, DN125, MP-Bus	<b>24 490,00</b>
<b>EP150F+KMP</b>	2-drogowy zawór kulowy EPIV, PN16, funkcja bezp., DN150, MP-Bus	<b>33 392,00</b>
<b>EP150F+MOD</b>	2-drogowy zawór kulowy EPIV, kołnierz PN16, DN150, Modbus	<b>30 983,00</b>
<b>EP150F+MP</b>	2-drogowy zawór kulowy EPIV, kołnierz PN16, DN150, MP-Bus	<b>30 290,00</b>
<b>EV015R+BAC</b>	2-drogowy zawór kulowy Energy Valve, gwint wewnętrzny, DN15, BACnet	<b>4 680,00</b>
<b>EV015R+BAC1</b>	2-drogowy zawór kulowy Energy Valve, gwint wewnętrzny, DN15, BACnet	<b>6 041,00</b>
<b>EV015R+KBAC</b>	2-drogowy zawór kulowy Energy Valve, gw, funkcja bezp., DN15, BACnet	<b>7 731,00</b>
<b>EV015R+KBAC1</b>	2-drogowy zawór kulowy Energy Valve, gw, funkcja bezp., DN15, BACnet	<b>9 031,00</b>
<b>EV015R3+BAC</b>	3-drogowy zawór kulowy Energy Valve, gwint wewnętrzny, DN15, BACnet	<b>4 960,00</b>
<b>EV020R+BAC</b>	2-drogowy zawór kulowy Energy Valve, gwint wewnętrzny, DN20, BACnet	<b>4 780,00</b>
<b>EV020R+BAC1</b>	2-drogowy zawór kulowy Energy Valve, gwint wewnętrzny, DN20, BACnet	<b>6 137,00</b>
<b>EV020R+KBAC</b>	2-drogowy zawór kulowy Energy Valve, gw, funkcja bezp., DN20, BACnet	<b>7 824,00</b>
<b>EV020R+KBAC1</b>	2-drogowy zawór kulowy Energy Valve, gw, funkcja bezp., DN20, BACnet	<b>9 124,00</b>
<b>EV020R3+BAC</b>	3-drogowy zawór kulowy Energy Valve, gwint wewnętrzny, DN20, BACnet	<b>5 075,00</b>
<b>EV025R+BAC</b>	2-drogowy zawór kulowy Energy Valve, gwint wewnętrzny, DN25, BACnet	<b>4 911,00</b>
<b>EV025R+BAC1</b>	2-drogowy zawór kulowy Energy Valve, gwint wewnętrzny, DN25, BACnet	<b>6 272,00</b>
<b>EV025R+KBAC</b>	2-drogowy zawór kulowy Energy Valve, gw, funkcja bezp., DN25, BACnet	<b>7 962,00</b>
<b>EV025R+KBAC1</b>	2-drogowy zawór kulowy Energy Valve, gw, funkcja bezp., DN25, BACnet	<b>9 262,00</b>
<b>EV025R3+BAC</b>	3-drogowy zawór kulowy Energy Valve, gwint wewnętrzny, DN25, BACnet	<b>5 287,00</b>
<b>EV032R+BAC</b>	2-drogowy zawór kulowy Energy Valve, gwint wewnętrzny, DN32, BACnet	<b>5 434,00</b>
<b>EV032R+BAC1</b>	2-drogowy zawór kulowy Energy Valve, gwint wewnętrzny, DN32, BACnet	<b>6 801,00</b>
<b>EV032R+KBAC</b>	2-drogowy zawór kulowy Energy Valve, gw, funkcja bezp., DN32, BACnet	<b>8 492,00</b>
<b>EV032R+KBAC1</b>	2-drogowy zawór kulowy Energy Valve, gw, funkcja bezp., DN32, BACnet	<b>9 791,00</b>
<b>EV032R3+BAC</b>	3-drogowy zawór kulowy Energy Valve, gwint wewnętrzny, DN32, BACnet	<b>5 928,00</b>
<b>EV040R+BAC</b>	2-drogowy zawór kulowy Energy Valve, gwint wewnętrzny, DN40, BACnet	<b>6 018,00</b>
<b>EV040R+BAC1</b>	2-drogowy zawór kulowy Energy Valve, gwint wewnętrzny, DN40, BACnet	<b>7 407,00</b>
<b>EV040R+KBAC</b>	2-drogowy zawór kulowy Energy Valve, gw, funkcja bezp., DN40, BACnet	<b>9 217,00</b>
<b>EV040R+KBAC1</b>	2-drogowy zawór kulowy Energy Valve, gw, funkcja bezp., DN40, BACnet	<b>10 529,00</b>
<b>EV040R3+BAC</b>	3-drogowy zawór kulowy Energy Valve, gwint wewnętrzny, DN40, BACnet	<b>6 775,00</b>
<b>EV050R+BAC</b>	2-drogowy zawór kulowy Energy Valve, gwint wewnętrzny, DN50, BACnet	<b>6 993,00</b>

TYP	OPIS PRODUKTU	CENA w PLN
EV050R+BAC1	2-drogowy zawór kulowy Energy Valve, gwint wewnętrzny, DN50, BACnet	8 443,00
EV050R+KBAC	2-drogowy zawór kulowy Energy Valve, gw, funkcja bezp., DN50, BACnet	10 503,00
EV050R+KBAC1	2-drogowy zawór kulowy Energy Valve, gw, funkcja bezp., DN50, BACnet	11 866,00
EV050R3+BAC	3-drogowy zawór kulowy Energy Valve, gwint wewnętrzny, DN50, BACnet	8 142,00
EV065F+BAC	2-drogowy zawór kulowy Energy Valve, kołnierz PN16, DN65, BACnet	15 402,00
EV065F+BAC1	2-drogowy zawór kulowy Energy Valve, kołnierz PN16, DN65, BACnet	16 633,00
EV065F+KBAC	2-drogowy zawór kulowy Energy Valve, PN16, funkcja bezp., DN65, BACnet	20 201,00
EV065F+KBAC1	2-drogowy zawór kulowy Energy Valve, PN16, funkcja bezp., DN65, BACnet	21 433,00
EV080F+BAC	2-drogowy zawór kulowy Energy Valve, kołnierz PN16, DN80, BACnet	17 487,00
EV080F+BAC1	2-drogowy zawór kulowy Energy Valve, kołnierz PN16, DN80, BACnet	18 719,00
EV080F+KBAC	2-drogowy zawór kulowy Energy Valve, PN16, funkcja bezp., DN80, BACnet	22 571,00
EV080F+KBAC1	2-drogowy zawór kulowy Energy Valve, PN16, funkcja bezp., DN80, BACnet	23 803,00
EV100F+BAC	2-drogowy zawór kulowy Energy Valve, kołnierz PN16, DN100, BACnet	20 294,00
EV100F+BAC1	2-drogowy zawór kulowy Energy Valve, kołnierz PN16, DN100, BACnet	21 526,00
EV100F+KBAC	2-drogowy zawór kulowy Energy Valve, PN16, funkcja bezp., DN100, BACnet	25 417,00
EV100F+KBAC1	2-drogowy zawór kulowy Energy Valve, PN16, funkcja bezp., DN100, BACnet	26 649,00
EV125F+BAC	2-drogowy zawór kulowy Energy Valve, kołnierz PN16, DN125, BACnet	26 341,00
EV125F+BAC1	2-drogowy zawór kulowy Energy Valve, kołnierz PN16, DN125, BACnet	27 573,00
EV125F+KBAC	2-drogowy zawór kulowy Energy Valve, PN16, funkcja bezp., DN125, BACnet	31 538,00
EV125F+KBAC1	2-drogowy zawór kulowy Energy Valve, PN16, funkcja bezp., DN125, BACnet	32 770,00
EV150F+BAC	2-drogowy zawór kulowy Energy Valve, kołnierz PN16, DN150, BACnet	32 292,00
EV150F+BAC1	2-drogowy zawór kulowy Energy Valve, kołnierz PN16, DN150, BACnet	33 524,00
EV150F+KBAC	2-drogowy zawór kulowy Energy Valve, PN16, funkcja bezp., DN150, BACnet	37 562,00
EV150F+KBAC1	2-drogowy zawór kulowy Energy Valve, PN16, funkcja bezp., DN150, BACnet	38 794,00
EV230A-RE	Siłownik liniowy, 230V AC, 2500N, 3-punktowy, RETROFIT	3 965,00
EV230A-TPC	Siłownik liniowy, 230V AC, 2500N, 3-punktowy	2 951,00
EV24A-MP-RE	Siłownik liniowy, 24V AC/DC, 2500N, MP-Bus, RETROFIT	4 340,00
EV24A-MP-TPC	Siłownik liniowy, 24V AC/DC, 2500N, MP-Bus	3 417,00
EV24A-RE	Siłownik liniowy, 24V AC/DC, 2500N, 3-punktowy, RETROFIT	3 965,00
EV24A-SR-TPC	Siłownik liniowy, 24V AC/DC, 2500N, analogowy	3 137,00
EV24A-SZ-TPC	Siłownik liniowy, 24V AC/DC, 2500N, analogowy	3 137,00
EV24A-TPC	Siłownik liniowy, 24V AC/DC, 2500N, 3-punktowy	2 951,00
EVC24A-MF	Siłownik liniowy, 24V AC/DC, 2500N, analogowy, 35 s	3 625,00
EVC24A-MF-RE	Siłownik liniowy, 24V AC/DC, 2500N, analogowy, 35 s, RETROFIT	4 575,00
EVC24A-SR	Siłownik liniowy, 24V AC/DC, 2500N, analogowy, 35 s	3 349,00
EVC24A-SZ	Siłownik liniowy, 24V AC/DC, 2500N, analogowy, 35 s	3 349,00
EXT-NR24-CT	Siłownik do zaworu, 230V AC, 5 Nm z regulatorem temperatury	1 216,00
EXT-R215-B3-PW	2-drogowy zawór kulowy, gwint wewnętrzny, DN15, kvs 28	321,00



TYP	OPIS PRODUKTU	CENA w PLN
EXT-R220-B3-PW	2-drogowy zawór kulowy, gwint wewnętrzny, DN20, kvs 42	353,00
EXT-R225-B3-PW	2-drogowy zawór kulowy, gwint wewnętrzny, DN25, kvs 70	446,00
EXT-R232-B4-PW	2-drogowy zawór kulowy, gwint wewnętrzny, DN32, kvs 80	738,00
EXT-R240-B4-PW	2-drogowy zawór kulowy, gwint wewnętrzny, DN40, kvs 125	895,00
EXT-R250-B5-PW	2-drogowy zawór kulowy, gwint wewnętrzny, DN50, kvs 179	962,00
EXT-SW-E152V4C1	2-drog. zawór strefowy DN15 kvs 0,9 z siłownikiem 230V AC	286,00
EXT-SW-E152V4C2	2-drog. zawór strefowy DN15 kvs 2,2 z siłownikiem 230V AC	286,00
EXT-SW-E152V4C3	2-drog. zawór strefowy DN15 kvs 3,0 z siłownikiem 230V AC	286,00
EXT-SW-E153V4C1	3-drog. zawór strefowy DN15 kvs 1,3 z siłownikiem 230V AC	302,00
EXT-SW-E153V4C2	3-drog. zawór strefowy DN15 kvs 2,6 z siłownikiem 230V AC	289,00
EXT-SW-E153V4C3	3-drog. zawór strefowy DN15 kvs 3,4 z siłownikiem 230V AC	295,00
EXT-SW-E202V4C2	2-drog. zawór strefowy DN20 kvs 2,2 z siłownikiem 230V AC	302,00
EXT-SW-E202V4C3	2-drog. zawór strefowy DN20 kvs 3,0 z siłownikiem 230V AC	302,00
EXT-SW-E202V4C5	2-drog. zawór strefowy DN20 kvs 4,3 z siłownikiem 230V AC	302,00
EXT-SW-E202V4C7	2-drog. zawór strefowy DN20 kvs 6,5 z siłownikiem 230V AC	302,00
EXT-SW-E203V4C2	3-drog. zawór strefowy DN20 kvs 2,6 z siłownikiem 230V AC	311,00
EXT-SW-E203V4C3	3-drog. zawór strefowy DN20 kvs 3,4 z siłownikiem 230V AC	311,00
EXT-SW-E203V4C5	3-drog. zawór strefowy DN20 kvs 4,3 z siłownikiem 230V AC	311,00
EXT-SW-E203V4C7	3-drog. zawór strefowy DN20 kvs 6,5 z siłownikiem 230V AC	311,00
EXT-SW-E252V4C8	2-drog. zawór strefowy DN25 kvs 6,9 z siłownikiem 230V AC	318,00
EXT-SW-E253V4C8	3-drog. zawór strefowy DN25 kvs 6,9 z siłownikiem 230V AC	334,00
EXT-SW-V4	Siłownik 230V AC do zaworu EXT-SW-E..	212,00
<b>G</b>		
GK24A-1	Siłownik z baterią kond., 24V AC/DC, 40 Nm, zamknij/otwórz	2 570,00
GK24A-MP	Siłownik z baterią kond., 24V AC/DC, 40 Nm, MP-Bus	3 356,00
GK24A-SR	Siłownik z baterią kond., 24V AC/DC, 40 Nm, analogowy	2 897,00
GK24G-1	Siłownik z baterią kond., 24V AC/DC, 40 Nm, zamknij/otwórz, IP66	3 853,00
GK24G-MF	Siłownik z baterią kond., 24V AC/DC, 40 Nm, analogowy, IP66	4 732,00
GK24G-MP	Siłownik z baterią kond., 24V AC/DC, 40 Nm, MP-Bus, IP66	4 677,00
GK24G-SR	Siłownik z baterią kond., 24V AC/DC, 40 Nm, analogowy, IP66	4 103,00
GM230A	Siłownik bez sprężyny, 230V AC, 40 Nm, zamknij/otwórz	1 299,00
GM230A-TP	Siłownik bez sprężyny, 230V AC, 40 Nm, zamknij/otwórz	1 299,00
GM230G-T	Siłownik bez sprężyny, 230V AC, 40 Nm, zamknij/otwórz, IP66	2 563,00
GM24A	Siłownik bez sprężyny, 24V AC/DC, 40 Nm, zamknij/otwórz	1 277,00
GM24A-MOD	Siłownik bez sprężyny, 24V AC/DC, 40 Nm, MODBUS	1 800,00
GM24A-MP	Siłownik bez sprężyny, 24V AC/DC, 40 Nm, MP-Bus	1 643,00
GM24A-MP-TP	Siłownik bez sprężyny, 24V AC/DC, 40 Nm, MP-Bus	1 643,00
GM24A-SR	Siłownik bez sprężyny, 24V AC/DC, 40 Nm, analogowy	1 540,00

TYP	OPIS PRODUKTU	CENA w PLN
GM24A-SR-TP	Siłownik bez sprężyny, 24V AC/DC, 40 Nm, analogowy	1 540,00
GM24A-TP	Siłownik bez sprężyny, 24V AC/DC, 40 Nm, zamknij/otwórz	1 277,00
GM24G-MP-T	Siłownik bez sprężyny, 24V AC/DC, 40 Nm, MP-Bus, IP66	2 910,00
GM24G-SR-T	Siłownik bez sprężyny, 24V AC/DC, 40 Nm, analogowy, IP66	2 746,00
GM24G-T	Siłownik bez sprężyny, 24V AC/DC, 40 Nm, zamknij/otwórz, IP66	2 544,00
GR230A-5	Siłownik bez sprężyny, 230V AC, 40 Nm, zamknij/otwórz	1 569,00
GR230A-7	Siłownik bez sprężyny, 230V AC, 40 Nm, zamknij/otwórz	1 607,00
GR230A-R	Siłownik bez sprężyny, 230V AC, 40 Nm, zamknij/otwórz	1 489,00
GR24A-5	Siłownik bez sprężyny, 24V AC/DC, 40 Nm, zamknij/otwórz	1 569,00
GR24A-7	Siłownik bez sprężyny, 24V AC/DC, 40 Nm, zamknij/otwórz	1 607,00
GR24A-MP-5	Siłownik bez sprężyny, 24V AC/DC, 40 Nm, MP-Bus	2 066,00
GR24A-MP-7	Siłownik bez sprężyny, 24V AC/DC, 40 Nm, MP-Bus	2 111,00
GR24A-MP-R	Siłownik bez sprężyny, 24V AC/DC, 40 Nm, analogowy, MP-Bus	1 989,00
GR24A-R	Siłownik bez sprężyny, 24V AC/DC, 40 Nm, zamknij/otwórz	1 489,00
GR24A-SR-5	Siłownik bez sprężyny, 24V AC/DC, 40 Nm, analogowy	1 864,00
GR24A-SR-7	Siłownik bez sprężyny, 24V AC/DC, 40 Nm, analogowy	1 893,00
GRC230A-5	Siłownik bez sprężyny, 230V AC, 40 Nm, zamknij/otwórz, 35 s	1 729,00
GRC230G-5	Siłownik bez sprężyny, 230V AC, 40 Nm, zamknij/otwórz, IP66, 35 s	2 573,00
GRC24A-5	Siłownik bez sprężyny, 24V AC/DC, 40 Nm, zamknij/otwórz, 35 s	1 729,00
GRC24A-MF-TP-R	Siłownik bez sprężyny, 24V AC/DC, 40 Nm, analogowy	2 454,00
GRC24G-5	Siłownik bez sprężyny, 24V AC/DC, 40 Nm, zamknij/otwórz, IP66, 35 s	2 573,00
GRC24G-MF-T-5	Siłownik bez sprężyny, 24V AC/DC, 40 Nm, analogowy, IP66, 35 s	2 980,00
GRC24G-SZ-T-5	Siłownik bez sprężyny, 24V AC/DC, 40 Nm, analogowy, IP66, 35 s	3 064,00
GRK24A-5	Siłownik z baterią kond., 24V AC/DC, 40 Nm, zamknij/otwórz	2 839,00
GRK24A-SR-5	Siłownik z baterią kond., 24V AC/DC, 40 Nm, analogowy	3 173,00
GRK24A-SZ-5	Siłownik z baterią kond., 24V AC/DC, 40 Nm, analogowy	3 173,00
GV12-230-3-T	Siłownik liniowy, 230V AC, 12000N, 3-punktowy	15 783,00
GV12-24-SR-T	Siłownik liniowy, 24V AC, 12000N, analogowy	20 384,00
<b>H</b>		
H2015X-S	2-drogowy zawór grzybkowy, gwint wew. PN25, DN15, kvs 1,9	1 068,00
H2020X-S	2-drogowy zawór grzybkowy, gwint wew. PN25, DN20, kvs 4,4	1 158,00
H2025X-S	2-drogowy zawór grzybkowy, gwint wew. PN25, DN25, kvs 8,0	1 553,00
H2032X-S	2-drogowy zawór grzybkowy, gwint wew. PN25, DN32, kvs 10	1 752,00
H2040X-S	2-drogowy zawór grzybkowy, gwint wew. PN25, DN40, kvs 20	2 149,00
H2050X-S	2-drogowy zawór grzybkowy, gwint wew. PN25, DN50, kvs 32	2 592,00
H3015X-S	3-drogowy zawór grzybkowy, gwint wew. PN25, DN15, kvs 1,9	1 174,00
H3020X-S	3-drogowy zawór grzybkowy, gwint wew. PN25, DN20, kvs 4,4	1 347,00
H3025X-S	3-drogowy zawór grzybkowy, gwint wew. PN25, DN25, kvs 8,0	1 684,00

<b>TYP</b>	<b>OPIS PRODUKTU</b>	<b>CENA w PLN</b>
H3032X-S	3-drogowy zawór grzybkowy, gwint wew. PN25, DN32, kvs 10	1 963,00
H3040X-S	3-drogowy zawór grzybkowy, gwint wew. PN25, DN40, kvs 20	2 384,00
H3050X-S	3-drogowy zawór grzybkowy, gwint wew. PN25, DN50, kvs 32	2 974,00
H411B	2-drogowy zawór grzybkowy, gwint zewnętrzny, DN15, kvs 0,63	693,00
H412B	2-drogowy zawór grzybkowy, gwint zewnętrzny, DN15, kvs 1	693,00
H413B	2-drogowy zawór grzybkowy, gwint zewnętrzny, DN15, kvs 1,6	693,00
H414B	2-drogowy zawór grzybkowy, gwint zewnętrzny, DN15, kvs 2,5	693,00
H415B	2-drogowy zawór grzybkowy, gwint zewnętrzny, DN15, kvs 4	693,00
H420B	2-drogowy zawór grzybkowy, gwint zewnętrzny, DN20, kvs 6,3	792,00
H425B	2-drogowy zawór grzybkowy, gwint zewnętrzny, DN25, kvs 10	924,00
H432B	2-drogowy zawór grzybkowy, gwint zewnętrzny, DN32, kvs 16	1 078,00
H440B	2-drogowy zawór grzybkowy, gwint zewnętrzny, DN40, kvs 25	1 363,00
H450B	2-drogowy zawór grzybkowy, gwint zewnętrzny, DN50, kvs 40	1 777,00
H511B	3-drogowy zawór grzybkowy, gwint zewnętrzny, DN15, kvs 0,63	667,00
H512B	3-drogowy zawór grzybkowy, gwint zewnętrzny, DN15, kvs 1	667,00
H513B	3-drogowy zawór grzybkowy, gwint zewnętrzny, DN15, kvs 1,6	667,00
H514B	3-drogowy zawór grzybkowy, gwint zewnętrzny, DN15, kvs 2,5	667,00
H515B	3-drogowy zawór grzybkowy, gwint zewnętrzny, DN15, kvs 4	667,00
H520B	3-drogowy zawór grzybkowy, gwint zewnętrzny, DN20, kvs 6,3	770,00
H525B	3-drogowy zawór grzybkowy, gwint zewnętrzny, DN25, kvs 10	892,00
H532B	3-drogowy zawór grzybkowy, gwint zewnętrzny, DN32, kvs 16	1 036,00
H540B	3-drogowy zawór grzybkowy, gwint zewnętrzny, DN40, kvs 25	1 302,00
H550B	3-drogowy zawór grzybkowy, gwint zewnętrzny, DN50, kvs 40	1 710,00
H6015X1P6-S2	2-drogowy zawór grzybkowy, kołnierz PN25, DN15, kvs 1,6	2 480,00
H6015X1-S2	2-drogowy zawór grzybkowy, kołnierz PN25, DN15, kvs 1	2 480,00
H6015X2P5-S2	2-drogowy zawór grzybkowy, kołnierz PN25, DN15, kvs 2,5	2 480,00
H6015X4-S2	2-drogowy zawór grzybkowy, kołnierz PN25, DN15, kvs 4	2 480,00
H6015XP4-S2	2-drogowy zawór grzybkowy, kołnierz PN25, DN15, kvs 0,4	2 480,00
H6015XP63-S2	2-drogowy zawór grzybkowy, kołnierz PN25, DN15, kvs 0,63	2 480,00
H6020X4-S2	2-drogowy zawór grzybkowy, kołnierz PN25, DN20, kvs 4	2 769,00
H6020X6P3-S2	2-drogowy zawór grzybkowy, kołnierz PN25, DN20, kvs 6,3	2 769,00
H6025X10-S2	2-drogowy zawór grzybkowy, kołnierz PN25, DN25, kvs 10	2 967,00
H6025X6P3-S2	2-drogowy zawór grzybkowy, kołnierz PN25, DN25, kvs 6,3	2 967,00
H6032X10-S2	2-drogowy zawór grzybkowy, kołnierz PN25, DN32, kvs 10	3 182,00
H6032X16-S2	2-drogowy zawór grzybkowy, kołnierz PN25, DN32, kvs 16	3 182,00
H6040X16-S2	2-drogowy zawór grzybkowy, kołnierz PN25, DN40, kvs 16	3 304,00
H6040X25-S2	2-drogowy zawór grzybkowy, kołnierz PN25, DN40, kvs 25	3 304,00
H6050X25-S2	2-drogowy zawór grzybkowy, kołnierz PN25, DN50, kvs 25	3 420,00

<b>TYP</b>	<b>OPIS PRODUKTU</b>	<b>CENA w PLN</b>
<b>H6050X40-S2</b>	2-drogowy zawór grzybkowy, kołnierz PN25, DN50, kvs 40	<b>3 420,00</b>
<b>H6065X58-SP2</b>	2-drogowy zawór grzybkowy, kołnierz PN25, DN65, kvs 58	<b>11 610,00</b>
<b>H6080X90-SP2</b>	2-drogowy zawór grzybkowy, kołnierz PN25, DN80, kvs 90	<b>15 950,00</b>
<b>H6100N</b>	2-drogowy zawór grzybkowy, kołnierz PN16, DN100, kvs 145	<b>6 034,00</b>
<b>H6100R</b>	2-drogowy zawór grzybkowy, kołnierz PN6, DN100, kvs 145	<b>4 988,00</b>
<b>H6100S</b>	2-drogowy zawór grzybkowy, kołnierz PN16, DN100, kvs 145	<b>6 070,00</b>
<b>H6100SP</b>	2-drogowy zawór grzybkowy, kołnierz PN16, DN100, kvs 145	<b>17 124,00</b>
<b>H6100X125-SP2</b>	2-drogowy zawór grzybkowy, kołnierz PN25, DN100, kvs 125	<b>17 025,00</b>
<b>H610S</b>	2-drogowy zawór grzybkowy, kołnierz PN16, DN15, kvs 0,4	<b>1 485,00</b>
<b>H611N</b>	2-drogowy zawór grzybkowy, kołnierz PN16, DN15, kvs 0,63	<b>1 405,00</b>
<b>H611R</b>	2-drogowy zawór grzybkowy, kołnierz PN6, DN15, kvs 0,63	<b>1 155,00</b>
<b>H611S</b>	2-drogowy zawór grzybkowy, kołnierz PN16, DN15, kvs 0,63	<b>1 485,00</b>
<b>H6125S</b>	2-drogowy zawór grzybkowy, kołnierz PN16, DN125, kvs 220	<b>10 173,00</b>
<b>H6125SP</b>	2-drogowy zawór grzybkowy, kołnierz PN16, DN125, kvs 220	<b>26 700,00</b>
<b>H612N</b>	2-drogowy zawór grzybkowy, kołnierz PN16, DN15, kvs 1	<b>1 405,00</b>
<b>H612R</b>	2-drogowy zawór grzybkowy, kołnierz PN6, DN15, kvs 1	<b>1 155,00</b>
<b>H612S</b>	2-drogowy zawór grzybkowy, kołnierz PN16, DN15, kvs 1	<b>1 485,00</b>
<b>H613N</b>	2-drogowy zawór grzybkowy, kołnierz PN16, DN15, kvs 1,6	<b>1 405,00</b>
<b>H613R</b>	2-drogowy zawór grzybkowy, kołnierz PN6, DN15, kvs 1,6	<b>1 155,00</b>
<b>H613S</b>	2-drogowy zawór grzybkowy, kołnierz PN16, DN15, kvs 1,6	<b>1 485,00</b>
<b>H614N</b>	2-drogowy zawór grzybkowy, kołnierz PN16, DN15, kvs 2,5	<b>1 405,00</b>
<b>H614R</b>	2-drogowy zawór grzybkowy, kołnierz PN6, DN15, kvs 2,5	<b>1 155,00</b>
<b>H614S</b>	2-drogowy zawór grzybkowy, kołnierz PN16, DN15, kvs 2,5	<b>1 485,00</b>
<b>H6150S</b>	2-drogowy zawór grzybkowy, kołnierz PN16, DN150, kvs 320	<b>12 672,00</b>
<b>H6150SP</b>	2-drogowy zawór grzybkowy, kołnierz PN16, DN150, kvs 320	<b>34 403,00</b>
<b>H615N</b>	2-drogowy zawór grzybkowy, kołnierz PN16, DN15, kvs 4	<b>1 405,00</b>
<b>H615R</b>	2-drogowy zawór grzybkowy, kołnierz PN6, DN15, kvs 4	<b>1 155,00</b>
<b>H615S</b>	2-drogowy zawór grzybkowy, kołnierz PN16, DN15, kvs 4	<b>1 485,00</b>
<b>H619S</b>	2-drogowy zawór grzybkowy, kołnierz PN16, DN20, kvs 4	<b>1 585,00</b>
<b>H6200W630-S7</b>	2-drogowy zawór grzybkowy, kołnierz PN16, DN200, kvs 630	<b>39 096,00</b>
<b>H620N</b>	2-drogowy zawór grzybkowy, kołnierz PN16, DN20, kvs 6,3	<b>1 511,00</b>
<b>H620R</b>	2-drogowy zawór grzybkowy, kołnierz PN6, DN20, kvs 6,3	<b>1 225,00</b>
<b>H620S</b>	2-drogowy zawór grzybkowy, kołnierz PN16, DN20, kvs 6,3	<b>1 585,00</b>
<b>H624S</b>	2-drogowy zawór grzybkowy, kołnierz PN16, DN25, kvs 6,3	<b>1 755,00</b>
<b>H6250W1000-S7</b>	2-drogowy zawór grzybkowy, kołnierz PN16, DN250, kvs 1000	<b>57 699,00</b>
<b>H625N</b>	2-drogowy zawór grzybkowy, kołnierz PN16, DN25, kvs 10	<b>1 559,00</b>
<b>H625R</b>	2-drogowy zawór grzybkowy, kołnierz PN6, DN25, kvs 10	<b>1 270,00</b>
<b>H625S</b>	2-drogowy zawór grzybkowy, kołnierz PN16, DN25, kvs 10	<b>1 755,00</b>

<b>TYP</b>	<b>OPIS PRODUKTU</b>	<b>CENA w PLN</b>
H632N	2-drogowy zawór grzybkowy, kołnierz PN16, DN32, kvs 16	1 768,00
H632R	2-drogowy zawór grzybkowy, kołnierz PN6, DN32, kvs 16	1 440,00
H632S	2-drogowy zawór grzybkowy, kołnierz PN16, DN32, kvs 16	2 085,00
H640N	2-drogowy zawór grzybkowy, kołnierz PN16, DN40, kvs 25	2 024,00
H640R	2-drogowy zawór grzybkowy, kołnierz PN6, DN40, kvs 25	1 652,00
H640S	2-drogowy zawór grzybkowy, kołnierz PN16, DN40, kvs 25	2 525,00
H640SP	2-drogowy zawór grzybkowy, kołnierz PN16, DN40, kvs 25	7 080,00
H650N	2-drogowy zawór grzybkowy, kołnierz PN16, DN50, kvs 40	2 512,00
H650R	2-drogowy zawór grzybkowy, kołnierz PN6, DN50, kvs 40	2 040,00
H650S	2-drogowy zawór grzybkowy, kołnierz PN16, DN50, kvs 40	3 035,00
H650SP	2-drogowy zawór grzybkowy, kołnierz PN16, DN50, kvs 40	8 934,00
H664N	2-drogowy zawór grzybkowy, kołnierz PN16, DN65, kvs 58	3 032,00
H664R	2-drogowy zawór grzybkowy, kołnierz PN6, DN65, kvs 58	2 464,00
H664S	2-drogowy zawór grzybkowy, kołnierz PN16, DN65, kvs 58	3 744,00
H664SP	2-drogowy zawór grzybkowy, kołnierz PN16, DN65, kvs 58	11 677,00
H665N	2-drogowy zawór grzybkowy, kołnierz PN16, DN65, kvs 63	4 273,00
H665S	2-drogowy zawór grzybkowy, kołnierz PN16, DN65, kvs 63	4 459,00
H679N	2-drogowy zawór grzybkowy, kołnierz PN16, DN80, kvs 90	4 000,00
H679R	2-drogowy zawór grzybkowy, kołnierz PN6, DN80, kvs 90	3 259,00
H679SP	2-drogowy zawór grzybkowy, kołnierz PN16, DN80, kvs 90	16 043,00
H680N	2-drogowy zawór grzybkowy, kołnierz PN16, DN80, kvs 100	4 995,00
H680S	2-drogowy zawór grzybkowy, kołnierz PN16, DN80, kvs 100	5 059,00
H7015X4-S2	3-drogowy zawór grzybkowy, kołnierz PN25, DN15, kvs 4	4 241,00
H7020X6P3-S2	3-drogowy zawór grzybkowy, kołnierz PN25, DN20, kvs 6,3	4 578,00
H7025X10-S2	3-drogowy zawór grzybkowy, kołnierz PN25, DN25, kvs 10	4 793,00
H7032X16-S2	3-drogowy zawór grzybkowy, kołnierz PN25, DN32, kvs 16	4 972,00
H7040X25-S2	3-drogowy zawór grzybkowy, kołnierz PN25, DN40, kvs 25	5 213,00
H7050X40-S2	3-drogowy zawór grzybkowy, kołnierz PN25, DN50, kvs 40	5 688,00
H7065X63-S4	3-drogowy zawór grzybkowy, kołnierz PN25, DN65, kvs 63	7 699,00
H7080X100-S4	3-drogowy zawór grzybkowy, kołnierz PN25, DN80, kvs 100	9 438,00
H7100N	3-drogowy zawór grzybkowy, kołnierz PN16, DN100, kvs 145	5 755,00
H7100R	3-drogowy zawór grzybkowy, kołnierz PN6, DN100, kvs 145	4 603,00
H7100S	3-drogowy zawór grzybkowy, kołnierz PN16, DN100, kvs 160	6 159,00
H7100X160-S4	3-drogowy zawór grzybkowy, kołnierz PN25, DN100, kvs 160	12 896,00
H711N	3-drogowy zawór grzybkowy, kołnierz PN16, DN15, kvs 0,63	1 309,00
H711R	3-drogowy zawór grzybkowy, kołnierz PN6, DN15, kvs 0,63	1 046,00
H7125N	3-drogowy zawór grzybkowy, kołnierz PN6, DN125, kvs 220	10 221,00
H712N	3-drogowy zawór grzybkowy, kołnierz PN16, DN15, kvs 1	1 309,00

TYP	OPIS PRODUKTU	CENA w PLN
H712R	3-drogowy zawór grzybkowy, kołnierz PN6, DN15, kvs 1	1 046,00
H713N	3-drogowy zawór grzybkowy, kołnierz PN16, DN15, kvs 1,6	1 309,00
H713R	3-drogowy zawór grzybkowy, kołnierz PN6, DN15, kvs 1,6	1 046,00
H714N	3-drogowy zawór grzybkowy, kołnierz PN16, DN15, kvs 2,5	1 309,00
H714R	3-drogowy zawór grzybkowy, kołnierz PN6, DN15, kvs 2,5	1 046,00
H7150N	3-drogowy zawór grzybkowy, kołnierz PN6, DN150, kvs 320	12 332,00
H715N	3-drogowy zawór grzybkowy, kołnierz PN16, DN15, kvs 4	1 309,00
H715R	3-drogowy zawór grzybkowy, kołnierz PN6, DN15, kvs 4	1 046,00
H715S	3-drogowy zawór grzybkowy, kołnierz PN16, DN15, kvs 4	1 549,00
H7200W630-S7	3-drogowy zawór grzybkowy, kołnierz PN16, DN200, kvs 630	48 842,00
H720N	3-drogowy zawór grzybkowy, kołnierz PN16, DN20, kvs 6,3	1 399,00
H720R	3-drogowy zawór grzybkowy, kołnierz PN6, DN20, kvs 6,3	1 116,00
H720S	3-drogowy zawór grzybkowy, kołnierz PN16, DN20, kvs 6,3	1 729,00
H7250W1000-S7	3-drogowy zawór grzybkowy, kołnierz PN16, DN250, kvs 1000	72 122,00
H725N	3-drogowy zawór grzybkowy, kołnierz PN16, DN25, kvs 10	1 444,00
H725R	3-drogowy zawór grzybkowy, kołnierz PN6, DN25, kvs 10	1 155,00
H725S	3-drogowy zawór grzybkowy, kołnierz PN16, DN25, kvs 10	1 909,00
H732N	3-drogowy zawór grzybkowy, kołnierz PN16, DN32, kvs 16	1 610,00
H732R	3-drogowy zawór grzybkowy, kołnierz PN6, DN32, kvs 16	1 290,00
H732S	3-drogowy zawór grzybkowy, kołnierz PN16, DN32, kvs 16	2 137,00
H740N	3-drogowy zawór grzybkowy, kołnierz PN16, DN40, kvs 25	1 694,00
H740R	3-drogowy zawór grzybkowy, kołnierz PN6, DN40, kvs 25	1 399,00
H740S	3-drogowy zawór grzybkowy, kołnierz PN16, DN40, kvs 25	2 602,00
H750N	3-drogowy zawór grzybkowy, kołnierz PN16, DN50, kvs 40	1 861,00
H750R	3-drogowy zawór grzybkowy, kołnierz PN6, DN50, kvs 40	1 575,00
H750S	3-drogowy zawór grzybkowy, kołnierz PN16, DN50, kvs 40	3 147,00
H764N	3-drogowy zawór grzybkowy, kołnierz PN16, DN65, kvs 58	2 804,00
H764R	3-drogowy zawór grzybkowy, kołnierz PN6, DN65, kvs 58	2 249,00
H765N	3-drogowy zawór grzybkowy, kołnierz PN16, DN65, kvs 63	4 055,00
H765S	3-drogowy zawór grzybkowy, kołnierz PN16, DN65, kvs 63	4 584,00
H779N	3-drogowy zawór grzybkowy, kołnierz PN16, DN80, kvs 90	3 660,00
H779R	3-drogowy zawór grzybkowy, kołnierz PN6, DN80, kvs 90	2 939,00
H780N	3-drogowy zawór grzybkowy, kołnierz PN16, DN80, kvs 100	4 658,00
H780S	3-drogowy zawór grzybkowy, kołnierz PN16, DN80, kvs 100	5 191,00
HRY24-SR	Siłownik bez sprężyny, 24V AC/DC, 10 Nm, analogowy, 35 s	1 148,00
HT230-3-S	Siłownik bez sprężyny, 230V AC, 10 Nm, 3-punktowy, 1 x SPDT	783,00
HT230-3-T	Siłownik bez sprężyny, 230V AC, 10 Nm, 3-punktowy	690,00
HT24-3-S	Siłownik bez sprężyny, 24V AC/DC, 10 Nm, 3-punktowy, 1 x SPDT	783,00

TYP	OPIS PRODUKTU	CENA w PLN
HT24-3-T	Siłownik bez sprężyny, 24V AC/DC, 10 Nm, 3-punktowy	690,00
HT24-SR-T	Siłownik bez sprężyny, 24V AC/DC, 10 Nm, analogowy	994,00
HTL230-3-T	Siłownik bez sprężyny, 230V AC, 10 Nm, 3-punktowy	690,00
HTL24-3-T	Siłownik bez sprężyny, 24V AC/DC, 10 Nm, 3-punktowy	690,00
<b>K</b>		
K6-1	Zacisk montażowy	41,00
K7-2	Zestaw zacisku do NF..A/SF..A	98,00
K-ELA	Zacisk montażowy	31,00
K-ENMA	Zacisk montażowy	47,00
K-ENSA	Zacisk montażowy	31,00
K-ENSA-I	Zacisk montażowy	50,00
KG8	Łącznik przegubowo-kulowy z gwintem M8	49,00
KH10	Uniwersalna dźwignia przepustnicy	96,00
KH8	Uniwersalna dźwignia przepustnicy	54,00
KH-LF	Dźwignia przepustnicy	121,00
K-LU	Zacisk montażowy	89,00
K-NA	Zacisk montażowy	85,00
KR230	Siłownik bez sprężyny, 230V AC, 2 Nm, 3-punktowy	523,00
KR24	Siłownik bez sprężyny, 24 AC/DC, 2 Nm, 3-punktowy	504,00
KR24-SR	Siłownik bez sprężyny, 24V AC/DC, 2 Nm, analogowy	680,00
K-SA	Zacisk montażowy	85,00
<b>L</b>		
LF230	Siłownik ze sprężyną, 230V AC, 4 Nm, zamknij/otwórz	876,00
LF230-S	Siłownik ze sprężyną, 230V AC, 4 Nm, zamknij/otwórz, 1 x SPDT	994,00
LF24	Siłownik ze sprężyną, 24V AC/DC, 4 Nm, zamknij/otwórz	805,00
LF24-3	Siłownik ze sprężyną, 24V AC, 4 Nm, 3-punktowy	994,00
LF24-MFT	Siłownik ze sprężyną, 24V AC/DC, 4 Nm, analogowy	1 168,00
LF24-MFT2	Siłownik ze sprężyną, 24V AC/DC, 4 Nm, analogowy	1 155,00
LF24-S	Siłownik ze sprężyną, 24V AC/DC, 4 Nm, zamknij/otwórz, 1 x SPDT	930,00
LF24-SR	Siłownik ze sprężyną, 24V AC/DC, 4 Nm, analogowy	1 091,00
LF24-V	Siłownik ze sprężyną, 24V AC/DC, 4 Nm, VAV	1 274,00
LH230A100	Siłownik liniowy, 230V AC, 150 N, 3-punktowy	552,00
LH230A200	Siłownik liniowy, 230V AC, 150 N, 3-punktowy	571,00
LH230A300	Siłownik liniowy, 230V AC, 150 N, 3-punktowy	584,00
LH230A60	Siłownik liniowy, 230V AC, 150 N, 3-punktowy	552,00
LH230ASR100	Siłownik liniowy, 230V AC, 150 N, analogowy	889,00
LH230ASR200	Siłownik liniowy, 230V AC, 150 N, analogowy	905,00
LH24A100	Siłownik liniowy, 24V AC/DC, 150 N, 3-punktowy	533,00

TYP	OPIS PRODUKTU	CENA w PLN
LH24A200	Siłownik liniowy, 24V AC/DC, 150 N, 3-punktowy	552,00
LH24A300	Siłownik liniowy, 24V AC/DC, 150 N, 3-punktowy	571,00
LH24A60	Siłownik liniowy, 24V AC/DC, 150 N, 3-punktowy	533,00
LH24A-MOD200	Siłownik liniowy, 24V AC/DC, 150 N, MODBUS	1 097,00
LH24A-MP100	Siłownik liniowy, 24V AC/DC, 150 N, MP-Bus	805,00
LH24A-MP100-TP	Siłownik liniowy, 24V AC/DC, 150 N, MP-Bus	805,00
LH24A-MP200	Siłownik liniowy, 24V AC/DC, 150 N, MP-Bus	821,00
LH24A-MP200-TP	Siłownik liniowy, 24V AC/DC, 150 N, MP-Bus	821,00
LH24A-MP300	Siłownik liniowy, 24V AC/DC, 150 N, MP-Bus	847,00
LH24A-MP300-TP	Siłownik liniowy, 24V AC/DC, 150 N, MP-Bus	847,00
LH24A-MP60	Siłownik liniowy, 24V AC/DC, 150 N, MP-Bus	805,00
LH24A-MP60-TP	Siłownik liniowy, 24V AC/DC, 150 N, MP-Bus	805,00
LH24A-SR100	Siłownik liniowy, 24V AC/DC, 150 N, analogowy	725,00
LH24A-SR200	Siłownik liniowy, 24V AC/DC, 150 N, analogowy	744,00
LHK24A-1-100	Siłownik liniowy z bat. kond., 24V AC/DC, 150 N, zamknij/otwórz	2 108,00
LHK24A-MP100	Siłownik liniowy z bat. kond., 24V AC/DC, 150 N, MP-Bus	2 781,00
LHK24A-SR100	Siłownik liniowy z bat. kond., 24V AC/DC, 150 N, analogowy	2 335,00
LHQ24A100	Siłownik liniowy, 24V AC/DC, 100 N, zamknij/otwórz, 3,5 s	1 049,00
LHQ24A-MF100	Siłownik liniowy, 24V AC/DC, 100 N, analogowy, 3,5 s	1 181,00
LHQ24A-SR100	Siłownik liniowy, 24V AC/DC, 100 N, analogowy, 3,5 s	1 081,00
LM230A	Siłownik bez sprężyny, 230V AC, 5 Nm, 3-punktowy	513,00
LM230A-F	Siłownik bez sprężyny, 230V AC, 5 Nm, 3-punktowy	513,00
LM230A-S	Siłownik bez sprężyny, 230V AC, 5 Nm, 3-punktowy, 1 x SPDT	581,00
LM230ASR	Siłownik bez sprężyny, 230V AC, 5 Nm, analogowy	831,00
LM230ASR-TP	Siłownik bez sprężyny, 230V AC, 5 Nm, analogowy	831,00
LM230A-S-TP	Siłownik bez sprężyny, 230V AC, 5 Nm, 3-punktowy, 1 x SPDT	581,00
LM230A-TP	Siłownik bez sprężyny, 230V AC, 5 Nm, 3-punktowy	513,00
LM24A	Siłownik bez sprężyny, 24V AC/DC, 5 Nm, 3-punktowy	513,00
LM24A-F	Siłownik bez sprężyny, 24V AC/DC, 5 Nm, 3-punktowy	513,00
LM24A-KNX	Siłownik bez sprężyny, 24V AC/DC, 5 Nm, KNX	1 068,00
LM24ALON	Siłownik bez sprężyny, 24V AC/DC, 5 Nm, LON	1 633,00
LM24A-MOD	Siłownik bez sprężyny, 24V AC/DC, 5 Nm, MODBUS	994,00
LM24A-MP	Siłownik bez sprężyny, 24V AC/DC, 5 Nm, MP-Bus	773,00
LM24A-MP-TP	Siłownik bez sprężyny, 24V AC/DC, 5 Nm, MP-Bus	773,00
LM24A-S	Siłownik bez sprężyny, 24V AC/DC, 5 Nm, 3-punktowy, 1 x SPDT	581,00
LM24A-SR	Siłownik bez sprężyny, 24V AC/DC, 5 Nm, analogowy	696,00
LM24A-SR-F	Siłownik bez sprężyny, 24V AC/DC, 5 Nm, analogowy	696,00
LM24A-SR-TP	Siłownik bez sprężyny, 24V AC/DC, 5 Nm, analogowy	696,00



<b>TYP</b>	<b>OPIS PRODUKTU</b>	<b>CENA w PLN</b>
<b>LM24A-S-TP</b>	Siłownik bez sprężyny, 24V AC/DC, 5 Nm, 3-punktowy, 1 x SPDT	<b>581,00</b>
<b>LM24A-TP</b>	Siłownik bez sprężyny, 24V AC/DC, 5 Nm, 3-punktowy	<b>513,00</b>
<b>LM24A-V</b>	Siłownik bez sprężyny, 24V AC/DC, 5 Nm, VAV	<b>715,00</b>
<b>LM24A-V-F</b>	Siłownik bez sprężyny, 24V AC/DC, 5 Nm, VAV	<b>715,00</b>
<b>LMC230A</b>	Siłownik bez sprężyny, 230V AC, 5 Nm, 3-punktowy, 35 s	<b>529,00</b>
<b>LMC230A-F</b>	Siłownik bez sprężyny, 230V AC, 5 Nm, 3-punktowy, 35 s	<b>529,00</b>
<b>LMC230A-S</b>	Siłownik bez sprężyny, 230V AC, 5 Nm, 3-punktowy, 35 s, 1 x SPDT	<b>600,00</b>
<b>LMC24A</b>	Siłownik bez sprężyny, 24V AC/DC, 5 Nm, 3-punktowy, 35 s	<b>529,00</b>
<b>LMC24A-F</b>	Siłownik bez sprężyny, 24V AC/DC, 5 Nm, 3-punktowy, 35 s	<b>529,00</b>
<b>LMC24A-SR</b>	Siłownik bez sprężyny, 24V AC/DC, 5 Nm, analogowy, 35 s	<b>715,00</b>
<b>LMC24A-SR-F</b>	Siłownik bez sprężyny, 24V AC/DC, 5 Nm, analogowy, 35 s	<b>715,00</b>
<b>LMQ24A</b>	Siłownik bez sprężyny, 24V AC/DC, 4 Nm, zamknij/otwórz, 2,5 s	<b>1 036,00</b>
<b>LMQ24A-MF</b>	Siłownik bez sprężyny, 24V AC/DC, 4 Nm, analogowy, 2,5 s	<b>1 168,00</b>
<b>LMQ24A-SR</b>	Siłownik bez sprężyny, 24V AC/DC, 4 Nm, analogowy, 2,5 s	<b>1 068,00</b>
<b>LR230A</b>	Siłownik bez sprężyny, 230V AC, 5 Nm, 3-punktowy	<b>571,00</b>
<b>LR230A-S</b>	Siłownik bez sprężyny, 230V AC, 5 Nm, 3-punktowy, 1 x SPDT	<b>632,00</b>
<b>LR24A</b>	Siłownik bez sprężyny, 24V AC/DC, 5 Nm, 3-punktowy	<b>571,00</b>
<b>LR24A-KNX</b>	Siłownik bez sprężyny, 24V AC/DC, 5 Nm, KNX	<b>1 152,00</b>
<b>LR24ALON</b>	Siłownik bez sprężyny, 24V AC/DC, 5 Nm, LON	<b>1 668,00</b>
<b>LR24A-MOD</b>	Siłownik bez sprężyny, 24V AC/DC, 5 Nm, MODBUS	<b>1 088,00</b>
<b>LR24A-MP</b>	Siłownik bez sprężyny, 24V AC/DC, 5 Nm, MP-Bus	<b>860,00</b>
<b>LR24A-S</b>	Siłownik bez sprężyny, 24V AC/DC, 5 Nm, 3-punktowy, 1 x SPDT	<b>632,00</b>
<b>LR24A-SR</b>	Siłownik bez sprężyny, 24V AC/DC, 5 Nm, analogowy	<b>760,00</b>
<b>LR24A-SR-TP</b>	Siłownik bez sprężyny, 24V AC/DC, 5 Nm, analogowy	<b>760,00</b>
<b>LR24A-SZ</b>	Siłownik bez sprężyny, 24V AC/DC, 5 Nm, analogowy	<b>760,00</b>
<b>LRC24A-SR</b>	Siłownik bez sprężyny, 24V AC/DC, 5 Nm, analogowy, 35 s	<b>799,00</b>
<b>LRF230</b>	Siłownik ze sprężyną, 230V AC, 4 Nm, zamknij/otwórz	<b>1 232,00</b>
<b>LRF230-O</b>	Siłownik ze sprężyną, 230V AC, 4 Nm, zamknij/otwórz	<b>1 232,00</b>
<b>LRF230-S</b>	Siłownik ze sprężyną, 230V AC, 4 Nm, zamknij/otwórz, 2 x SPDT	<b>1 379,00</b>
<b>LRF230-S-O</b>	Siłownik ze sprężyną, 230V AC, 4 Nm, zamknij/otwórz, 2 x SPDT	<b>1 379,00</b>
<b>LRF24</b>	Siłownik ze sprężyną, 24V AC/DC, 4 Nm, zamknij/otwórz	<b>1 107,00</b>
<b>LRF24-MP</b>	Siłownik ze sprężyną, 24V AC/DC, 4 Nm, MP-Bus	<b>1 338,00</b>
<b>LRF24-MP-O</b>	Siłownik ze sprężyną, 24V AC/DC, 4 Nm, MP-Bus, NO	<b>1 370,00</b>
<b>LRF24-O</b>	Siłownik ze sprężyną, 24V AC/DC, 4 Nm, zamknij/otwórz	<b>1 107,00</b>
<b>LRF24-S</b>	Siłownik ze sprężyną, 24V AC/DC, 4 Nm, zamknij/otwórz, 2 x SPDT	<b>1 264,00</b>
<b>LRF24-S-O</b>	Siłownik ze sprężyną, 24V AC/DC, 4 Nm, zamknij/otwórz, 2 x SPDT	<b>1 264,00</b>
<b>LRF24-SR</b>	Siłownik ze sprężyną, 24V AC/DC, 4 Nm, analogowy	<b>1 213,00</b>
<b>LRQ24A</b>	Siłownik bez sprężyny, 24V AC/DC, 4 Nm, zamknij/otwórz, 9 s	<b>1 203,00</b>

TYP	OPIS PRODUKTU	CENA w PLN
LRQ24A-SR	Siłownik bez sprężyny, 24V AC/DC, 4 Nm, analogowy, 9 s	1 225,00
LRQ24A-SZ	Siłownik bez sprężyny, 24V AC/DC, 4 Nm, analogowy, 9 s	1 251,00
LU230A	Siłownik bez sprężyny, 230V AC, 3 Nm, 3-punktowy	654,00
LU230ASR	Siłownik bez sprężyny, 230V AC, 3 Nm, analogowy	975,00
LU24A	Siłownik bez sprężyny, 24V AC, 3 Nm, 3-punktowy	632,00
LU24A-MP	Siłownik bez sprężyny, 24V AC, 3 Nm, MP-Bus	985,00
LU24A-SR	Siłownik bez sprężyny, 24V AC, 3 Nm, analogowy	818,00
LU24A-V	Siłownik bez sprężyny, 24V AC, 3 Nm, VAV	805,00
LV230A-RE	Siłownik liniowy, 230V AC, 500N, 3-punktowy, RETROFIT	1 572,00
LV230A-TPC	Siłownik liniowy, 230V AC, 500N, 3-punktowy	1 104,00
LV24A-MP-RE	Siłownik liniowy, 24V AC/DC, 500N, MP-Bus, RETROFIT	1 909,00
LV24A-MP-TPC	Siłownik liniowy, 24V AC/DC, 500N, MP-Bus	1 418,00
LV24A-RE	Siłownik liniowy, 24V AC/DC, 500N, 3-punktowy, RETROFIT	1 572,00
LV24A-SR-TPC	Siłownik liniowy, 24V AC/DC, 500N, analogowy	1 168,00
LV24A-SZ-TPC	Siłownik liniowy, 24V AC/DC, 500N, analogowy	1 168,00
LV24A-TPC	Siłownik liniowy, 24V AC/DC, 500N, 3-punktowy	1 104,00
LVC24A-MP-TPC	Siłownik liniowy, 24V AC/DC, 500N, MP-Bus, 35 s	1 514,00
LVC24A-SR-TPC	Siłownik liniowy, 24V AC/DC, 500N, analogowy, 35 s	1 238,00
LVC24A-SZ-TPC	Siłownik liniowy, 24V AC/DC, 500N, analogowy, 35 s	1 238,00
<b>M</b>		
MFT-C	Adapter do przyrządu serwisowego ZTH	1 059,00
MS-NRA	Zestaw montażowy do siłownika HT..	26,00
MS-NRB	Zestaw montażowy do siłownika HT..	27,00
MS-NRC	Zestaw montażowy do siłownika HT..	87,00
MS-NRC1	Zestaw montażowy do siłownika HT..	334,00
MS-NRE	Zestaw montażowy do siłownika HT..	45,00
MS-NRE1	Zestaw montażowy do siłownika HT..	26,00
MS-NRE2	Zestaw montażowy do siłownika HT..	27,00
MS-NRE3	Zestaw montażowy do siłownika HT..	32,00
MS-NRE4	Zestaw montażowy do siłownika HT..	30,00
MS-NRE6	Zestaw montażowy do siłownika HT..	43,00
MS-NRH	Zestaw montażowy do siłownika HT..	49,00
MS-NRL	Zestaw montażowy do siłownika HT..	64,00
MS-NRL1	Zestaw montażowy do siłownika HT..	167,00
MS-NRLA	Zestaw montażowy do siłownika HT..	209,00
MS-NRLO	Zestaw montażowy do siłownika HT..	33,00
MS-NRO1	Zestaw montażowy do siłownika HT..	41,00
MS-NRS	Zestaw montażowy do siłownika HT..	95,00

TYP	OPIS PRODUKTU	CENA w PLN
MS-NRSF	Zestaw montażowy do siłownika HT..	151,00
<b>N</b>		
NF24A	Siłownik ze sprężyną, 24V AC/DC, 10 Nm, zamknij/otwórz	1 017,00
NF24A-3	Siłownik ze sprężyną, 24V AC, 10 Nm, 3-punktowy	1 428,00
NF24A-MOD	Siłownik ze sprężyną, 24V AC/DC, 10 Nm, MODBUS	1 659,00
NF24A-MP	Siłownik ze sprężyną, 24V AC/DC, 10 Nm, MP-Bus	1 495,00
NF24A-S2	Siłownik ze sprężyną, 24V AC/DC, 10 Nm, zamknij/otwórz, 2 x SPDT	1 155,00
NF24A-SR	Siłownik ze sprężyną, 24V AC/DC, 10 Nm, analogowy	1 222,00
NF24A-SR-S2	Siłownik ze sprężyną, 24V AC/DC, 10 Nm, analogowy, 2 x SPDT	1 363,00
NF24A-SZ	Siłownik ze sprężyną, 24V AC/DC, 10 Nm, analogowy	1 222,00
NF24A-SZ-S2	Siłownik ze sprężyną, 24V AC/DC, 10 Nm, analogowy, 2 x SPDT	1 363,00
NF24G-MP-L	Siłownik ze sprężyną, 24V AC/DC, 10 Nm, MP-Bus, IP66	2 749,00
NF24G-SR-L	Siłownik ze sprężyną, 24V AC/DC, 10 Nm, analogowy, IP66	2 489,00
NF24G-SR-S2-L	Siłownik ze sprężyną, 24V AC/DC, 10 Nm, analogowy, 2 x SPDT, IP66	2 675,00
NFA	Siłownik ze sprężyną, 24...230V, 10 Nm, zamknij/otwórz	1 206,00
NFA-S2	Siłownik ze sprężyną, 24...230V, 10 Nm, zamknij/otwórz, 2 x SPDT	1 376,00
NFG-L	Siłownik ze sprężyną, 24...230V, 10 Nm, zamknij/otwórz, IP66	2 534,00
NFG-S2-L	Siłownik ze sprężyną, 24...230V, 10 Nm, zamknij/otwórz, 2 x SPDT, IP66	2 720,00
NKQ24A-1	Siłownik z baterią kond., 24V AC/DC, 6 Nm, zamknij/otwórz, 4 s	1 954,00
NKQ24A-MF	Siłownik z baterią kond., 24V AC/DC, 6 Nm, analogowy, 4 s	2 598,00
NKQ24A-SR	Siłownik z baterią kond., 24V AC/DC, 6 Nm, analogowy, 4 s	2 220,00
NKQ24A-SZ	Siłownik z baterią kond., 24V AC/DC, 6 Nm, analogowy, 4 s	2 220,00
NKQ24P-1	Siłownik z baterią kond., 24V AC/DC, 6 Nm, zamknij/otwórz, 4 s, IP66	2 736,00
NKQ24P-SR	Siłownik z baterią kond., 24V AC/DC, 6 Nm, analogowy, 4 s, IP66	2 987,00
NM230A	Siłownik bez sprężyny, 230V AC, 10 Nm, 3-punktowy	648,00
NM230A-C173	Siłownik bez sprężyny, 230V AC, 10 Nm, 3-punktowy, 45 s	648,00
NM230A-F	Siłownik bez sprężyny, 230V AC, 10 Nm, 3-punktowy	648,00
NM230A-S	Siłownik bez sprężyny, 230V AC, 10 Nm, 3-punktowy, 1 x SPDT	773,00
NM230ASR	Siłownik bez sprężyny, 230V AC, 10 Nm, analogowy	1 043,00
NM230ASR-TP	Siłownik bez sprężyny, 230V AC, 10 Nm, analogowy	1 043,00
NM230A-S-TP	Siłownik bez sprężyny, 230V AC, 10 Nm, 3-punktowy, 1 x SPDT	773,00
NM230A-TP	Siłownik bez sprężyny, 230V AC, 10 Nm, 3-punktowy	648,00
NM230P	Siłownik bez sprężyny, 230V AC, 10 Nm, 3-punktowy, IP66	1 440,00
NM230P-S	Siłownik bez sprężyny, 230V AC, 10 Nm, 3-punktowy, 1 x SPDT, IP66	1 575,00
NM230PSR	Siłownik bez sprężyny, 230V AC, 10 Nm, analogowy, IP66	1 841,00
NM24A	Siłownik bez sprężyny, 24V AC/DC, 10 Nm, 3-punktowy	626,00
NM24A-F	Siłownik bez sprężyny, 24V AC/DC, 10 Nm, 3-punktowy	626,00
NM24ALON	Siłownik bez sprężyny, 24V AC/DC, 10 Nm, LON	1 832,00

TYP	OPIS PRODUKTU	CENA w PLN
NM24A-MOD	Siłownik bez sprężyny, 24V AC/DC, 10 Nm, MODBUS	1 206,00
NM24A-MP	Siłownik bez sprężyny, 24V AC/DC, 10 Nm, MP-Bus	998,00
NM24A-MP-TP	Siłownik bez sprężyny, 24V AC/DC, 10 Nm, MP-Bus	998,00
NM24AP5	Siłownik bez sprężyny, 24V AC/DC, 10 Nm, 3-punktowy	860,00
NM24A-S	Siłownik bez sprężyny, 24V AC/DC, 10 Nm, 3-punktowy, 1 x SPDT	754,00
NM24A-SR	Siłownik bez sprężyny, 24V AC/DC, 10 Nm, analogowy	908,00
NM24A-SR-F	Siłownik bez sprężyny, 24V AC/DC, 10 Nm, analogowy	908,00
NM24A-SR-TP	Siłownik bez sprężyny, 24V AC/DC, 10 Nm, analogowy	908,00
NM24A-S-TP	Siłownik bez sprężyny, 24V AC/DC, 10 Nm, 3-punktowy, 1 x SPDT	754,00
NM24A-TP	Siłownik bez sprężyny, 24V AC/DC, 10 Nm, 3-punktowy	626,00
NM24A-V	Siłownik bez sprężyny, 24V AC/DC, 10 Nm, VAV	917,00
NM24A-V-F	Siłownik bez sprężyny, 24V AC/DC, 10 Nm, VAV	917,00
NM24A-V-RE2	Siłownik bez sprężyny, 24V AC/DC, 10 Nm, VAV	1 004,00
NM24A-V-ST	Siłownik bez sprężyny, 24V AC/DC, 10 Nm, VAV	934,00
NM24P	Siłownik bez sprężyny, 24V AC/DC, 10 Nm, 3-punktowy, IP66	1 424,00
NM24P-MP	Siłownik bez sprężyny, 24V AC/DC, 10 Nm, MP-Bus, IP66	1 790,00
NM24P-P5	Siłownik bez sprężyny, 24V AC/DC, 10 Nm, 3-punktowy, IP66	1 678,00
NM24P-S	Siłownik bez sprężyny, 24V AC/DC, 10 Nm, 3-punktowy, 1 x SPDT, IP66	1 556,00
NM24P-SR	Siłownik bez sprężyny, 24V AC/DC, 10 Nm, analogowy, IP66	1 700,00
NMC24A-MP	Siłownik bez sprężyny, 24V AC/DC, 10 Nm, MP-Bus, 35 s	1 059,00
NMD230A	Siłownik bez sprężyny, 230V AC, 8 Nm, 3-punktowy, 20 s	1 075,00
NMQ24A	Siłownik bez sprężyny, 24V AC/DC, 8 Nm, zamknij/otwórz, 4 s	1 142,00
NMQ24A-MF	Siłownik bez sprężyny, 24V AC/DC, 8 Nm, analogowy, 4 s	1 395,00
NMQ24A-SR	Siłownik bez sprężyny, 24V AC/DC, 8 Nm, analogowy, 4 s	1 283,00
NMV-D3-RE2-SET	Zestaw do modernizacji VAV-Compact	2 034,00
NR230A	Siłownik bez sprężyny, 230V AC, 10 Nm, 3-punktowy	719,00
NR230A-S	Siłownik bez sprężyny, 230V AC, 10 Nm, 3-punktowy, 1 x SPDT	885,00
NR24A	Siłownik bez sprężyny, 24V AC/DC, 10 Nm, 3-punktowy	719,00
NR24A-KNX	Siłownik bez sprężyny, 24V AC/DC, 10 Nm, KNX	1 463,00
NR24ALON	Siłownik bez sprężyny, 24V AC/DC, 10 Nm, LON	1 941,00
NR24A-MOD	Siłownik bez sprężyny, 24V AC/DC, 10 Nm, MODBUS	1 370,00
NR24A-MP	Siłownik bez sprężyny, 24V AC/DC, 10 Nm, MP-Bus	1 171,00
NR24A-S	Siłownik bez sprężyny, 24V AC/DC, 10 Nm, 3-punktowy, 1 x SPDT	885,00
NR24A-SR	Siłownik bez sprężyny, 24V AC/DC, 10 Nm, analogowy	1 027,00
NR24A-SR-TP	Siłownik bez sprężyny, 24V AC/DC, 10 Nm, analogowy	1 027,00
NR24A-SZ	Siłownik bez sprężyny, 24V AC/DC, 10 Nm, analogowy	1 027,00
NRC24A-SR	Siłownik bez sprężyny, 24V AC/DC, 10 Nm, analogowy, 45 s	1 065,00
NRDVX230-3-T-CA	Siłownik bez sprężyny, 230V AC, 10 Nm, 3-punktowy	670,00

TYP	OPIS PRODUKTU	CENA w PLN
NRDVX230-3-T-SI	Siłownik bez sprężyny, 230V AC, 10 Nm, 3-punktowy	680,00
NRDVX24-3-T-CA	Siłownik bez sprężyny, 24V AC/DC, 10 Nm, 3-punktowy	683,00
NRDVX24-3-T-SI	Siłownik bez sprężyny, 24V AC/DC, 10 Nm, 3-punktowy	680,00
NRDVX24-SR-T-CA	Siłownik bez sprężyny, 24V AC/DC, 10 Nm, analogowy	937,00
NRDVX24-SR-T-SI	Siłownik bez sprężyny, 24V AC/DC, 10 Nm, analogowy	962,00
NRF230A-3	Siłownik ze sprężyną, 230V AC, 10 Nm, 3-punktowy	1 469,00
NRF230A-3-O	Siłownik ze sprężyną, 230V AC, 10 Nm, 3-punktowy	1 469,00
NRF230A-3-S2	Siłownik ze sprężyną, 230V AC, 10 Nm, 3-punktowy, 2 x SPDT	1 610,00
NRF230A-3-S2-O	Siłownik ze sprężyną, 230V AC, 10 Nm, 3-punktowy, 2 x SPDT	1 610,00
NRF24A	Siłownik ze sprężyną, 24V AC/DC, 10 Nm, zamknij/otwórz	1 277,00
NRF24A-MP	Siłownik ze sprężyną, 24V AC/DC, 10 Nm, MP-Bus	1 623,00
NRF24A-O	Siłownik ze sprężyną, 24V AC/DC, 10 Nm, zamknij/otwórz	1 277,00
NRF24A-S2	Siłownik ze sprężyną, 24V AC/DC, 10 Nm, zamknij/otwórz, 2 x SPDT	1 415,00
NRF24A-S2-O	Siłownik ze sprężyną, 24V AC/DC, 10 Nm, zamknij/otwórz, 2 x SPDT	1 415,00
NRF24A-SR	Siłownik ze sprężyną, 24V AC/DC, 10 Nm, analogowy	1 373,00
NRF24A-SR-O	Siłownik ze sprężyną, 24V AC/DC, 10 Nm, analogowy	1 373,00
NRF24A-SR-S2	Siłownik ze sprężyną, 24V AC/DC, 10 Nm, analogowy, 2 x SPDT	1 508,00
NRF24A-SR-S2-O	Siłownik ze sprężyną, 24V AC/DC, 10 Nm, analogowy, 2 x SPDT	1 508,00
NRF24A-SZ	Siłownik ze sprężyną, 24V AC/DC, 10 Nm, analogowy	1 373,00
NRF24A-SZ-O	Siłownik ze sprężyną, 24V AC/DC, 10 Nm, analogowy	1 373,00
NRF24A-SZ-S2	Siłownik ze sprężyną, 24V AC/DC, 10 Nm, analogowy, 2 x SPDT	1 508,00
NRF24A-SZ-S2-O	Siłownik ze sprężyną, 24V AC/DC, 10 Nm, analogowy, 2 x SPDT	1 508,00
NRFA	Siłownik ze sprężyną, 24...230V, 10 Nm, zamknij/otwórz	1 367,00
NRFA-O	Siłownik ze sprężyną, 24...230V, 10 Nm, zamknij/otwórz, NO	1 367,00
NRFA-S2	Siłownik ze sprężyną, 24...230V, 10 Nm, zamknij/otwórz, 2 x SPDT	1 530,00
NRFA-S2-O	Siłownik ze sprężyną, 24...230V, 10 Nm, zamknij/otwórz, 2 x SPDT, NO	1 530,00
NRF230A-3	Siłownik ze sprężyną, 230V AC, 5 Nm, 3-punktowy	1 267,00
NRF230A-3-O	Siłownik ze sprężyną, 230V AC, 5 Nm, 3-punktowy	1 267,00
NRF230A-3-S2	Siłownik ze sprężyną, 230V AC, 5 Nm, 3-punktowy, 2 x SPDT	1 389,00
NRF230A-3-S2-O	Siłownik ze sprężyną, 230V AC, 5 Nm, 3-punktowy, 2 x SPDT	1 389,00
NRQ24A	Siłownik bez sprężyny, 24V AC/DC, 8 Nm, zamknij/otwórz, 9 s	1 312,00
NRQ24A-SR	Siłownik bez sprężyny, 24V AC/DC, 8 Nm, analogowy, 9 s	1 456,00
NRQ24A-SZ	Siłownik bez sprężyny, 24V AC/DC, 8 Nm, analogowy, 9 s	1 479,00
NV230A-RE	Siłownik liniowy, 230V AC, 1000N, 3-punktowy, RETROFIT	1 870,00
NV230A-TPC	Siłownik liniowy, 230V AC, 1000N, 3-punktowy	1 463,00
NV24ALON	Siłownik liniowy, 24V AC/DC, 1000N, LON	2 566,00
NV24A-MOD	Siłownik liniowy, 24V AC/DC, 1000N, MODBUS	1 822,00
NV24A-MP-RE	Siłownik liniowy, 24V AC/DC, 1000N, MP-Bus, RETROFIT	2 047,00

TYP	OPIS PRODUKTU	CENA w PLN
NV24A-MP-TPC	Siłownik liniowy, 24V AC/DC, 1000N, MP-Bus	1 649,00
NV24A-RE	Siłownik liniowy, 24V AC/DC, 1000N, 3-punktowy, RETROFIT	1 870,00
NV24A-SR-TPC	Siłownik liniowy, 24V AC/DC, 1000N, analogowy	1 553,00
NV24A-SZ-TPC	Siłownik liniowy, 24V AC/DC, 1000N, analogowy	1 553,00
NV24A-TPC	Siłownik liniowy, 24V AC/DC, 1000N, 3-punktowy	1 463,00
NVC230A-RE	Siłownik liniowy, 230V AC, 1000N, 3-punktowy, 35 s, RETROFIT	1 973,00
NVC230A-TPC	Siłownik liniowy, 230V AC, 1000N, 3-punktowy, 35 s	1 559,00
NVC24A-MP-RE	Siłownik liniowy, 24V AC/DC, 1000N, MP-Bus, 35 s, RETROFIT	2 159,00
NVC24A-MP-TPC	Siłownik liniowy, 24V AC/DC, 1000N, MP-Bus, 35 s	1 758,00
NVC24A-RE	Siłownik liniowy, 24V AC/DC, 1000N, 3-punktowy, 35 s, RETROFIT	2 011,00
NVC24A-SR-TPC	Siłownik liniowy, 24V AC/DC, 1000N, analogowy, 35 s	1 662,00
NVC24A-SZ-TPC	Siłownik liniowy, 24V AC/DC, 1000N, analogowy, 35 s	1 662,00
NVK230A-3	Siłownik liniowy z baterią kond., 230V AC, 1000 N, 3-punktowy	2 313,00
NVK230A-3-RE	Siłownik liniowy z baterią kond., 230V AC, 1000 N, 3-punktowy, RETROFIT	2 794,00
NVK24A-3-RE	Siłownik liniowy z baterią kond., 24V AC/DC, 1000 N, 3-punktowy, RETROFIT	2 794,00
NVK24A-3-TPC	Siłownik liniowy z baterią kond., 24V AC/DC, 1000 N, 3-punktowy	2 374,00
NVK24ALON	Siłownik liniowy z baterią kond., 24V AC/DC, 1000 N, LON	3 638,00
NVK24A-MP-RE	Siłownik liniowy z baterią kond., 24V AC/DC, 1000 N, MP-Bus, RETROFIT	3 041,00
NVK24A-MP-TPC	Siłownik liniowy z baterią kond., 24V AC/DC, 1000 N, MP-Bus	2 650,00
NVK24A-SR-TPC	Siłownik liniowy z baterią kond., 24V AC/DC, 1000 N, analogowy	2 480,00
NVK24A-SZ-TPC	Siłownik liniowy z baterią kond., 24V AC/DC, 1000 N, analogowy	2 480,00
NVKC24A-MP-RE	Siłownik l. z baterią kond., 24V AC/DC, 1000 N, MP-Bus, 35 s, RETROFIT	3 234,00
NVKC24A-MP-TPC	Siłownik liniowy z baterią kond., 24V AC/DC, 1000 N, MP-Bus, 35 s	2 839,00
NVKC24A-SR-TPC	Siłownik liniowy z baterią kond., 24V AC/DC, 1000 N, analogowy, 35 s	2 666,00
NVKC24A-SZ-TPC	Siłownik liniowy z baterią kond., 24V AC/DC, 1000 N, analogowy, 35 s	2 666,00
<b>P</b>		
P10000A	Potencjometr sprzężenia zwrotnego 10000 Ohm	343,00
P1000A	Potencjometr sprzężenia zwrotnego 1000 Ohm	343,00
P1000A-F	Potencjometr sprzężenia zwrotnego 1000 Ohm	491,00
P140A	Potencjometr sprzężenia zwrotnego 140 Ohm	343,00
P200A	Potencjometr sprzężenia zwrotnego 200 Ohm	343,00
P200A-F	Potencjometr sprzężenia zwrotnego 200 Ohm	491,00
P2800A	Potencjometr sprzężenia zwrotnego 2800 Ohm	343,00
P5000A	Potencjometr sprzężenia zwrotnego 5000 Ohm	343,00
P500A	Potencjometr sprzężenia zwrotnego 500 Ohm	343,00
PKCA-BAC-S2-T	Siłownik z bat. kond., 24..230V, 160 Nm, nastawialny, 2xSPDT, 35 s, IP66	10 535,00
PMCA-BAC-S2-T	Siłownik obrotowy, 24..230V, 160 Nm, nastawialny, 2xSPDT, 35 s, IP66	6 653,00
PMCA-S2-T	Siłownik obrotowy, 24..230V, 160 Nm, zamknij/otwórz, 2xSPDT, 35 s, IP66	5 450,00

TYP	OPIS PRODUKTU	CENA w PLN
PRCA-BAC-S2-T	Siłownik obrotowy, 24..230V, 160 Nm, nastawialny, 2xSPDT, 35 s, IP66	6 653,00
PRCA-BAC-S2-T-200	Siłownik obrotowy, 24..230V, 160 Nm, nastawialny, 2xSPDT, 35 s, IP66	6 653,00
PRCA-BAC-S2-T-250	Siłownik obrotowy, 24..230V, 160 Nm, nastawialny, 2xSPDT, 35 s, IP66	6 653,00
PRCA-S2-T	Siłownik obrotowy, 24..230V, 160 Nm, zamknij/otwórz, 2xSPDT, 35 s, IP66	5 450,00
PRCA-S2-T-200	Siłownik obrotowy, 24..230V, 160 Nm, zamknij/otwórz, 2xSPDT, 35 s, IP66	5 450,00
PRCA-S2-T-250	Siłownik obrotowy, 24..230V, 160 Nm, zamknij/otwórz, 2xSPDT, 35 s, IP66	5 450,00
PRKCA-BAC-S2-T	Siłownik z bat. kond., 24..230V, 160 Nm, nastawialny, 2xSPDT, 35 s, IP66	10 535,00
PRKCA-BAC-S2-T-200	Siłownik z bat. kond., 24..230V, 160 Nm, nastawialny, 2xSPDT, 35 s, IP66	10 535,00
PRKCA-BAC-S2-T-250	Siłownik z bat. kond., 24..230V, 160 Nm, nastawialny, 2xSPDT, 35 s, IP66	10 535,00
<b>R</b>		
R2015-1-B1	2-drogowy zawór kulowy, gwint wewnętrzny, DN15, kvs 1	218,00
R2015-1P6-B1	2-drogowy zawór kulowy, gwint wewnętrzny, DN15, kvs 1,6	218,00
R2015-1P6-S1	2-drogowy zawór kulowy, gwint wewnętrzny, DN15, kvs 1,6	286,00
R2015-1-S1	2-drogowy zawór kulowy, gwint wewnętrzny, DN15, kvs 1	286,00
R2015-2P5-B1	2-drogowy zawór kulowy, gwint wewnętrzny, DN15, kvs 2,5	218,00
R2015-2P5-S1	2-drogowy zawór kulowy, gwint wewnętrzny, DN15, kvs 2,5	286,00
R2015-4-B1	2-drogowy zawór kulowy, gwint wewnętrzny, DN15, kvs 4	218,00
R2015-4-S1	2-drogowy zawór kulowy, gwint wewnętrzny, DN15, kvs 4	286,00
R2015-6P3-B1	2-drogowy zawór kulowy, gwint wewnętrzny, DN15, kvs 6,3	218,00
R2015-6P3-S1	2-drogowy zawór kulowy, gwint wewnętrzny, DN15, kvs 6,3	286,00
R2015-B1	2-drogowy zawór kulowy, gwint wewnętrzny, DN15, kvs 15	196,00
R2015-P25-S1	2-drogowy zawór kulowy, gwint wewnętrzny, DN15, kvs 0,25	286,00
R2015-P4-S1	2-drogowy zawór kulowy, gwint wewnętrzny, DN15, kvs 0,4	286,00
R2015-P63-B1	2-drogowy zawór kulowy, gwint wewnętrzny, DN15, kvs 0,63	218,00
R2015-P63-S1	2-drogowy zawór kulowy, gwint wewnętrzny, DN15, kvs 0,63	286,00
R2015-S1	2-drogowy zawór kulowy, gwint wewnętrzny, DN15, kvs 15	266,00
R2020-4-B1	2-drogowy zawór kulowy, gwint wewnętrzny, DN20, kvs 4	263,00
R2020-4-S2	2-drogowy zawór kulowy, gwint wewnętrzny, DN20, kvs 4	337,00
R2020-6P3-B1	2-drogowy zawór kulowy, gwint wewnętrzny, DN20, kvs 6,3	263,00
R2020-6P3-S2	2-drogowy zawór kulowy, gwint wewnętrzny, DN20, kvs 6,3	337,00
R2020-8P6-B1	2-drogowy zawór kulowy, gwint wewnętrzny, DN20, kvs 8,6	263,00
R2020-8P6-S2	2-drogowy zawór kulowy, gwint wewnętrzny, DN20, kvs 8,6	337,00
R2020-B1	2-drogowy zawór kulowy, gwint wewnętrzny, DN20, kvs 32	231,00
R2020-S2	2-drogowy zawór kulowy, gwint wewnętrzny, DN20, kvs 32	302,00
R2025-10-B2	2-drogowy zawór kulowy, gwint wewnętrzny, DN25, kvs 10	375,00
R2025-10-S2	2-drogowy zawór kulowy, gwint wewnętrzny, DN25, kvs 10	407,00
R2025-16-B2	2-drogowy zawór kulowy, gwint wewnętrzny, DN25, kvs 16	375,00
R2025-16-S2	2-drogowy zawór kulowy, gwint wewnętrzny, DN25, kvs 16	407,00

<b>TYP</b>	<b>OPIS PRODUKTU</b>	<b>CENA w PLN</b>
R2025-6P3-B2	2-drogowy zawór kulowy, gwint wewnętrzny, DN25, kvs 6,3	375,00
R2025-6P3-S2	2-drogowy zawór kulowy, gwint wewnętrzny, DN25, kvs 6,3	407,00
R2025-B2	2-drogowy zawór kulowy, gwint wewnętrzny, DN25, kvs 26	334,00
R2025-S2	2-drogowy zawór kulowy, gwint wewnętrzny, DN25, kvs 26	375,00
R2032-10-B2	2-drogowy zawór kulowy, gwint wewnętrzny, DN32, kvs 10	462,00
R2032-16-B3	2-drogowy zawór kulowy, gwint wewnętrzny, DN32, kvs 16	549,00
R2032-16-S3	2-drogowy zawór kulowy, gwint wewnętrzny, DN32, kvs 16	590,00
R2032-B2	2-drogowy zawór kulowy, gwint wewnętrzny, DN32, kvs 18	423,00
R2032-B3	2-drogowy zawór kulowy, gwint wewnętrzny, DN32, kvs 32	507,00
R2032-S3	2-drogowy zawór kulowy, gwint wewnętrzny, DN32, kvs 32	555,00
R2040-16-B3	2-drogowy zawór kulowy, gwint wewnętrzny, DN40, kvs 16	658,00
R2040-16-S3	2-drogowy zawór kulowy, gwint wewnętrzny, DN40, kvs 16	706,00
R2040-25-B3	2-drogowy zawór kulowy, gwint wewnętrzny, DN40, kvs 25	658,00
R2040-25-S3	2-drogowy zawór kulowy, gwint wewnętrzny, DN40, kvs 25	706,00
R2040-B3	2-drogowy zawór kulowy, gwint wewnętrzny, DN40, kvs 31	616,00
R2040-S3	2-drogowy zawór kulowy, gwint wewnętrzny, DN40, kvs 31	664,00
R2050-25-B3	2-drogowy zawór kulowy, gwint wewnętrzny, DN50, kvs 25	873,00
R2050-25-S4	2-drogowy zawór kulowy, gwint wewnętrzny, DN50, kvs 25	921,00
R2050-40-B3	2-drogowy zawór kulowy, gwint wewnętrzny, DN50, kvs 40	873,00
R2050-40-S4	2-drogowy zawór kulowy, gwint wewnętrzny, DN50, kvs 40	921,00
R2050-B3	2-drogowy zawór kulowy, gwint wewnętrzny, DN50, kvs 49	837,00
R2050-S4	2-drogowy zawór kulowy, gwint wewnętrzny, DN50, kvs 49	879,00
R225FL-J	2-drogowy zawór kulowy PIFLV, gwint wew., DN25, Vnom 3600 l/h	459,00
R3015-1-1-B2	6-drogowy zawór kulowy, gwint wewnętrzny, DN15, kvs 1,0/1,0	703,00
R3015-1-1P3-B2	6-drogowy zawór kulowy, gwint wewnętrzny, DN15, kvs 1,0/1,3	703,00
R3015-1-1P8-B2	6-drogowy zawór kulowy, gwint wewnętrzny, DN15, kvs 1,0/1,8	703,00
R3015-1-B1	3-drogowy zawór kulowy, gwint wewnętrzny, DN15, kvs 1,0	334,00
R3015-1-P25-B2	6-drogowy zawór kulowy, gwint wewnętrzny, DN15, kvs 1,0/0,25	703,00
R3015-1P3-1-B2	6-drogowy zawór kulowy, gwint wewnętrzny, DN15, kvs 1,3/1,0	703,00
R3015-1P3-1P3-B2	6-drogowy zawór kulowy, gwint wewnętrzny, DN15, kvs 1,3/1,3	703,00
R3015-1P3-1P8-B2	6-drogowy zawór kulowy, gwint wewnętrzny, DN15, kvs 1,3/1,8	703,00
R3015-1P3-P25-B2	6-drogowy zawór kulowy, gwint wewnętrzny, DN15, kvs 1,3/0,25	703,00
R3015-1P3-P4-B2	6-drogowy zawór kulowy, gwint wewnętrzny, DN15, kvs 1,3/0,4	703,00
R3015-1P3-P63-B2	6-drogowy zawór kulowy, gwint wewnętrzny, DN15, kvs 1,3/0,63	703,00
R3015-1-P4-B2	6-drogowy zawór kulowy, gwint wewnętrzny, DN15, kvs 1,0/0,4	703,00
R3015-1-P63-B2	6-drogowy zawór kulowy, gwint wewnętrzny, DN15, kvs 1,0/0,63	703,00
R3015-1P6-B1	3-drogowy zawór kulowy, gwint wewnętrzny, DN15, kvs 1,6	334,00
R3015-1P6-S1	3-drogowy zawór kulowy, gwint wewnętrzny, DN15, kvs 1,6	504,00



<b>TYP</b>	<b>OPIS PRODUKTU</b>	<b>CENA w PLN</b>
R3015-1P8-1-B2	6-drogowy zawór kulowy, gwint wewnętrzny, DN15, kvs 1,8/1,0	703,00
R3015-1P8-1P3-B2	6-drogowy zawór kulowy, gwint wewnętrzny, DN15, kvs 1,8/1,3	703,00
R3015-1P8-1P8-B2	6-drogowy zawór kulowy, gwint wewnętrzny, DN15, kvs 1,8/1,8	703,00
R3015-1P8-P25-B2	6-drogowy zawór kulowy, gwint wewnętrzny, DN15, kvs 1,8/0,25	703,00
R3015-1P8-P4-B2	6-drogowy zawór kulowy, gwint wewnętrzny, DN15, kvs 1,8/0,4	703,00
R3015-1P8-P63-B2	6-drogowy zawór kulowy, gwint wewnętrzny, DN15, kvs 1,8/0,63	703,00
R3015-1-S1	3-drogowy zawór kulowy, gwint wewnętrzny, DN15, kvs 1	504,00
R3015-2P5-B1	3-drogowy zawór kulowy, gwint wewnętrzny, DN15, kvs 2,5	334,00
R3015-2P5-S1	3-drogowy zawór kulowy, gwint wewnętrzny, DN15, kvs 2,5	504,00
R3015-4-B1	3-drogowy zawór kulowy, gwint wewnętrzny, DN15, kvs 4,0	334,00
R3015-4-S1	3-drogowy zawór kulowy, gwint wewnętrzny, DN15, kvs 4	504,00
R3015-B1	3-drogowy zawór kulowy, gwint wewnętrzny, DN15, kvs 15	298,00
R3015-BL1	3-drogowy zawór kulowy, gwint wewnętrzny, DN15, kvs 5,5	398,00
R3015-P25-1-B2	6-drogowy zawór kulowy, gwint wewnętrzny, DN15, kvs 0,25/1,0	703,00
R3015-P25-1P3-B2	6-drogowy zawór kulowy, gwint wewnętrzny, DN15, kvs 0,25/1,3	703,00
R3015-P25-1P8-B2	6-drogowy zawór kulowy, gwint wewnętrzny, DN15, kvs 0,25/1,8	703,00
R3015-P25-P25-B1	6-drogowy zawór kulowy, gwint wewnętrzny, DN15, kvs 0,25/0,25	626,00
R3015-P25-P25-B2	6-drogowy zawór kulowy, gwint wewnętrzny, DN15, kvs 0,25/0,25	703,00
R3015-P25-P4-B1	6-drogowy zawór kulowy, gwint wewnętrzny, DN15, kvs 0,25/0,4	626,00
R3015-P25-P4-B2	6-drogowy zawór kulowy, gwint wewnętrzny, DN15, kvs 0,25/0,4	703,00
R3015-P25-P63-B1	6-drogowy zawór kulowy, gwint wewnętrzny, DN15, kvs 0,25/0,63	626,00
R3015-P25-P63-B2	6-drogowy zawór kulowy, gwint wewnętrzny, DN15, kvs 0,25/0,63	703,00
R3015-P25-S1	3-drogowy zawór kulowy, gwint wewnętrzny, DN15, kvs 0,25	504,00
R3015-P4-1-B2	6-drogowy zawór kulowy, gwint wewnętrzny, DN15, kvs 0,4/1,0	703,00
R3015-P4-1P3-B2	6-drogowy zawór kulowy, gwint wewnętrzny, DN15, kvs 0,4/1,3	703,00
R3015-P4-1P8-B2	6-drogowy zawór kulowy, gwint wewnętrzny, DN15, kvs 0,4/1,8	703,00
R3015-P4-P25-B1	6-drogowy zawór kulowy, gwint wewnętrzny, DN15, kvs 0,4/0,25	626,00
R3015-P4-P25-B2	6-drogowy zawór kulowy, gwint wewnętrzny, DN15, kvs 0,4/0,25	703,00
R3015-P4-P4-B1	6-drogowy zawór kulowy, gwint wewnętrzny, DN15, kvs 0,4/0,4	626,00
R3015-P4-P4-B2	6-drogowy zawór kulowy, gwint wewnętrzny, DN15, kvs 0,4/0,4	703,00
R3015-P4-P63-B1	6-drogowy zawór kulowy, gwint wewnętrzny, DN15, kvs 0,4/0,63	626,00
R3015-P4-P63-B2	6-drogowy zawór kulowy, gwint wewnętrzny, DN15, kvs 0,4/0,63	703,00
R3015-P4-S1	3-drogowy zawór kulowy, gwint wewnętrzny, DN15, kvs 0,4	504,00
R3015-P63-1-B2	6-drogowy zawór kulowy, gwint wewnętrzny, DN15, kvs 0,63/1,0	703,00
R3015-P63-1P3-B2	6-drogowy zawór kulowy, gwint wewnętrzny, DN15, kvs 0,63/1,3	703,00
R3015-P63-1P8-B2	6-drogowy zawór kulowy, gwint wewnętrzny, DN15, kvs 0,63/1,8	703,00
R3015-P63-B1	3-drogowy zawór kulowy, gwint wewnętrzny, DN15, kvs 0,63	334,00
R3015-P63-P25-B1	6-drogowy zawór kulowy, gwint wewnętrzny, DN15, kvs 0,63/0,25	626,00

<b>TYP</b>	<b>OPIS PRODUKTU</b>	<b>CENA w PLN</b>
R3015-P63-P25-B2	6-drogowy zawór kulowy, gwint wewnętrzny, DN15, kvs 0,63/0,25	703,00
R3015-P63-P4-B1	6-drogowy zawór kulowy, gwint wewnętrzny, DN15, kvs 0,63/0,4	626,00
R3015-P63-P4-B2	6-drogowy zawór kulowy, gwint wewnętrzny, DN15, kvs 0,63/0,4	703,00
R3015-P63-P63-B1	6-drogowy zawór kulowy, gwint wewnętrzny, DN15, kvs 0,63/0,63	626,00
R3015-P63-P63-B2	6-drogowy zawór kulowy, gwint wewnętrzny, DN15, kvs 0,63/0,63	703,00
R3015-P63-S1	3-drogowy zawór kulowy, gwint wewnętrzny, DN15, kvs 0,63	504,00
R3015-S1	3-drogowy zawór kulowy, gwint wewnętrzny, DN15, kvs 15	468,00
R3020-1-1P6-B2	6-drogowy zawór kulowy, gwint wewnętrzny, DN20, kvs 1/1,6	1 027,00
R3020-1-2P5-B2	6-drogowy zawór kulowy, gwint wewnętrzny, DN20, kvs 1/2,5	1 027,00
R3020-1P6-1-B2	6-drogowy zawór kulowy, gwint wewnętrzny, DN20, kvs 1,6/1	1 027,00
R3020-1P6-1P6-B2	6-drogowy zawór kulowy, gwint wewnętrzny, DN20, kvs 1,6/1,6	1 027,00
R3020-1P6-2P5-B2	6-drogowy zawór kulowy, gwint wewnętrzny, DN20, kvs 1,6/2,5	1 027,00
R3020-1P6-P63-B2	6-drogowy zawór kulowy, gwint wewnętrzny, DN20, kvs 1,6/0,63	1 027,00
R3020-2P5-1-B2	6-drogowy zawór kulowy, gwint wewnętrzny, DN20, kvs 2,5/1	1 027,00
R3020-2P5-1P6-B2	6-drogowy zawór kulowy, gwint wewnętrzny, DN20, kvs 2,5/1,6	1 027,00
R3020-2P5-2P5-B2	6-drogowy zawór kulowy, gwint wewnętrzny, DN20, kvs 2,5/2,5	1 027,00
R3020-2P5-4-B2	6-drogowy zawór kulowy, gwint wewnętrzny, DN20, kvs 2,5/4,0	1 027,00
R3020-2P5-P63-B2	6-drogowy zawór kulowy, gwint wewnętrzny, DN20, kvs 2,5/0,63	1 027,00
R3020-4-2P5-B2	6-drogowy zawór kulowy, gwint wewnętrzny, DN20, kvs 4,0/2,5	1 027,00
R3020-4-4-B2	6-drogowy zawór kulowy, gwint wewnętrzny, DN20, kvs 4,0/4,0	1 027,00
R3020-4-B1	3-drogowy zawór kulowy, gwint wewnętrzny, DN20, kvs 4,0	404,00
R3020-4-S2	3-drogowy zawór kulowy, gwint wewnętrzny, DN20, kvs 4	571,00
R3020-6P3-B1	3-drogowy zawór kulowy, gwint wewnętrzny, DN20, kvs 6,3	404,00
R3020-6P3-S2	3-drogowy zawór kulowy, gwint wewnętrzny, DN20, kvs 6,3	571,00
R3020-B1	3-drogowy zawór kulowy, gwint wewnętrzny, DN20, kvs 32	369,00
R3020-BL2	3-drogowy zawór kulowy, gwint wewnętrzny, DN20, kvs 11	449,00
R3020-P63-1P6-B2	6-drogowy zawór kulowy, gwint wewnętrzny, DN20, kvs 0,63/1,6	1 027,00
R3020-P63-2P5-B2	6-drogowy zawór kulowy, gwint wewnętrzny, DN20, kvs 0,63/2,5	1 027,00
R3020-S2	3-drogowy zawór kulowy, gwint wewnętrzny, DN20, kvs 32	536,00
R3025-10-B2	3-drogowy zawór kulowy, gwint wewnętrzny, DN25, kvs 10,0	520,00
R3025-10-S2	3-drogowy zawór kulowy, gwint wewnętrzny, DN25, kvs 10	719,00
R3025-6P3-6P3-B3	6-drogowy zawór kulowy, gwint wewnętrzny, DN25, kvs 6,3/6,3	2 185,00
R3025-6P3-B2	3-drogowy zawór kulowy, gwint wewnętrzny, DN25, kvs 6,3	520,00
R3025-6P3-S2	3-drogowy zawór kulowy, gwint wewnętrzny, DN25, kvs 6,3	719,00
R3025-B2	3-drogowy zawór kulowy, gwint wewnętrzny, DN25, kvs 26	465,00
R3025-BL2	3-drogowy zawór kulowy, gwint wewnętrzny, DN25, kvs 10	581,00
R3025-S2	3-drogowy zawór kulowy, gwint wewnętrzny, DN25, kvs 26	670,00
R3032-10-B2	3-drogowy zawór kulowy, gwint wewnętrzny, DN32, kvs 10,0	651,00

<b>TYP</b>	<b>OPIS PRODUKTU</b>	<b>CENA w PLN</b>
R3032-16-B3	3-drogowy zawór kulowy, gwint wewnętrzny, DN32, kvs 16,0	741,00
R3032-16-S3	3-drogowy zawór kulowy, gwint wewnętrzny, DN32, kvs 16	1 014,00
R3032-B2	3-drogowy zawór kulowy, gwint wewnętrzny, DN32, kvs 18	597,00
R3032-B3	3-drogowy zawór kulowy, gwint wewnętrzny, DN32, kvs 32	693,00
R3032-BL2	3-drogowy zawór kulowy, gwint wewnętrzny, DN32, kvs 9	687,00
R3032-BL3	3-drogowy zawór kulowy, gwint wewnętrzny, DN32, kvs 15	844,00
R3032-S3	3-drogowy zawór kulowy, gwint wewnętrzny, DN32, kvs 32	959,00
R3040-16-B3	3-drogowy zawór kulowy, gwint wewnętrzny, DN40, kvs 16,0	860,00
R3040-16-S3	3-drogowy zawór kulowy, gwint wewnętrzny, DN40, kvs 16	1 222,00
R3040-25-S4	3-drogowy zawór kulowy, gwint wewnętrzny, DN40, kvs 25	1 389,00
R3040-B3	3-drogowy zawór kulowy, gwint wewnętrzny, DN40, kvs 31	808,00
R3040-BL3	3-drogowy zawór kulowy, gwint wewnętrzny, DN40, kvs 14	1 007,00
R3040-BL4	3-drogowy zawór kulowy, gwint wewnętrzny, DN40, kvs 47	1 331,00
R3040-S3	3-drogowy zawór kulowy, gwint wewnętrzny, DN40, kvs 31	1 174,00
R3050-25-B3	3-drogowy zawór kulowy, gwint wewnętrzny, DN50, kvs 25,0	1 046,00
R3050-25-S4	3-drogowy zawór kulowy, gwint wewnętrzny, DN50, kvs 25	1 418,00
R3050-40-S4	3-drogowy zawór kulowy, gwint wewnętrzny, DN50, kvs 40	1 983,00
R3050-58-S4	3-drogowy zawór kulowy, gwint wewnętrzny, DN50, kvs 58	2 287,00
R3050-B3	3-drogowy zawór kulowy, gwint wewnętrzny, DN50, kvs 49	966,00
R3050-BL3	3-drogowy zawór kulowy, gwint wewnętrzny, DN50, kvs 24	1 158,00
R3050-BL4	3-drogowy zawór kulowy, gwint wewnętrzny, DN50, kvs 75	1 729,00
R3050-S4	3-drogowy zawór kulowy, gwint wewnętrzny, DN50, kvs 49	1 360,00
R404DK	2-drogowy zawór kulowy, gwint zewnętrzny, DN10, kvs 0,3	664,00
R405DK	2-drogowy zawór kulowy, gwint zewnętrzny, DN10, kvs 0,4	664,00
R405K	2-drogowy zawór kulowy, gwint zewnętrzny, DN10, kvs 0,25	308,00
R406DK	2-drogowy zawór kulowy, gwint zewnętrzny, DN10, kvs 0,63	664,00
R406K	2-drogowy zawór kulowy, gwint zewnętrzny, DN10, kvs 0,4	308,00
R407DK	2-drogowy zawór kulowy, gwint zewnętrzny, DN10, kvs 1	664,00
R407K	2-drogowy zawór kulowy, gwint zewnętrzny, DN10, kvs 0,63	308,00
R408DK	2-drogowy zawór kulowy, gwint zewnętrzny, DN10, kvs 1,6	664,00
R408K	2-drogowy zawór kulowy, gwint zewnętrzny, DN10, kvs 1	308,00
R409	2-drogowy zawór kulowy, gwint zewnętrzny, DN15, kvs 0,63	340,00
R409DK	2-drogowy zawór kulowy, gwint zewnętrzny, DN10, kvs 2,5	664,00
R409K	2-drogowy zawór kulowy, gwint zewnętrzny, DN10, kvs 1,6	308,00
R410	2-drogowy zawór kulowy, gwint zewnętrzny, DN15, kvs 1	340,00
R410DK	2-drogowy zawór kulowy, gwint zewnętrzny, DN10, kvs 4	664,00
R411	2-drogowy zawór kulowy, gwint zewnętrzny, DN15, kvs 1,6	340,00
R412	2-drogowy zawór kulowy, gwint zewnętrzny, DN15, kvs 2,5	340,00

TYP	OPIS PRODUKTU	CENA w PLN
R412D	2-drogowy zawór kulowy, gwint zewnętrzny, DN15, kvs 2,5	764,00
R413	2-drogowy zawór kulowy, gwint zewnętrzny, DN15, kvs 4	340,00
R413D	2-drogowy zawór kulowy, gwint zewnętrzny, DN15, kvs 4	764,00
R414	2-drogowy zawór kulowy, gwint zewnętrzny, DN15, kvs 6,3	340,00
R414D	2-drogowy zawór kulowy, gwint zewnętrzny, DN15, kvs 6,3	764,00
R415	2-drogowy zawór kulowy, gwint zewnętrzny, DN15, kvs 8,6	318,00
R415D	2-drogowy zawór kulowy, gwint zewnętrzny, DN15, kvs 12	764,00
R417	2-drogowy zawór kulowy, gwint zewnętrzny, DN20, kvs 4	388,00
R417D	2-drogowy zawór kulowy, gwint zewnętrzny, DN20, kvs 6,3	901,00
R418	2-drogowy zawór kulowy, gwint zewnętrzny, DN20, kvs 6,3	388,00
R418D	2-drogowy zawór kulowy, gwint zewnętrzny, DN20, kvs 10	901,00
R419	2-drogowy zawór kulowy, gwint zewnętrzny, DN20, kvs 8,6	388,00
R419D	2-drogowy zawór kulowy, gwint zewnętrzny, DN20, kvs 16	901,00
R420	2-drogowy zawór kulowy, gwint zewnętrzny, DN20, kvs 21	363,00
R420D	2-drogowy zawór kulowy, gwint zewnętrzny, DN20, kvs 25	901,00
R422	2-drogowy zawór kulowy, gwint zewnętrzny, DN25, kvs 6,3	504,00
R423	2-drogowy zawór kulowy, gwint zewnętrzny, DN25, kvs 10	504,00
R424	2-drogowy zawór kulowy, gwint zewnętrzny, DN25, kvs 16	504,00
R425	2-drogowy zawór kulowy, gwint zewnętrzny, DN25, kvs 26	462,00
R431	2-drogowy zawór kulowy, gwint zewnętrzny, DN32, kvs 16	706,00
R432	2-drogowy zawór kulowy, gwint zewnętrzny, DN32, kvs 32	664,00
R438	2-drogowy zawór kulowy, gwint zewnętrzny, DN40, kvs 16	837,00
R439	2-drogowy zawór kulowy, gwint zewnętrzny, DN40, kvs 25	837,00
R440	2-drogowy zawór kulowy, gwint zewnętrzny, DN40, kvs 32	799,00
R448	2-drogowy zawór kulowy, gwint zewnętrzny, DN50, kvs 25	1 139,00
R449	2-drogowy zawór kulowy, gwint zewnętrzny, DN50, kvs 40	1 139,00
R450	2-drogowy zawór kulowy, gwint zewnętrzny, DN50, kvs 49	1 100,00
R505K	3-drogowy zawór kulowy, gwint zewnętrzny, DN10, kvs 0,25	638,00
R506K	3-drogowy zawór kulowy, gwint zewnętrzny, DN10, kvs 0,4	638,00
R507K	3-drogowy zawór kulowy, gwint zewnętrzny, DN10, kvs 0,63	638,00
R508K	3-drogowy zawór kulowy, gwint zewnętrzny, DN10, kvs 1	638,00
R509	3-drogowy zawór kulowy, gwint zewnętrzny, DN15, kvs 0,63	674,00
R510	3-drogowy zawór kulowy, gwint zewnętrzny, DN15, kvs 1	674,00
R511	3-drogowy zawór kulowy, gwint zewnętrzny, DN15, kvs 1,6	674,00
R512	3-drogowy zawór kulowy, gwint zewnętrzny, DN15, kvs 2,5	674,00
R513	3-drogowy zawór kulowy, gwint zewnętrzny, DN15, kvs 4	674,00
R515	3-drogowy zawór kulowy, gwint zewnętrzny, DN15, kvs 8,6	638,00
R517	3-drogowy zawór kulowy, gwint zewnętrzny, DN20, kvs 4	764,00

<b>TYP</b>	<b>OPIS PRODUKTU</b>	<b>CENA w PLN</b>
R518	3-drogowy zawór kulowy, gwint zewnętrzny, DN20, kvs 6,3	764,00
R520	3-drogowy zawór kulowy, gwint zewnętrzny, DN20, kvs 21	728,00
R522	3-drogowy zawór kulowy, gwint zewnętrzny, DN25, kvs 6,3	959,00
R523	3-drogowy zawór kulowy, gwint zewnętrzny, DN25, kvs 10	959,00
R525	3-drogowy zawór kulowy, gwint zewnętrzny, DN25, kvs 26	924,00
R529	3-drogowy zawór kulowy, gwint zewnętrzny, DN32, kvs 10	1 165,00
R530	3-drogowy zawór kulowy, gwint zewnętrzny, DN32, kvs 16	1 116,00
R531	3-drogowy zawór kulowy, gwint zewnętrzny, DN32, kvs 16	1 376,00
R532	3-drogowy zawór kulowy, gwint zewnętrzny, DN32, kvs 32	1 325,00
R538	3-drogowy zawór kulowy, gwint zewnętrzny, DN40, kvs 16	1 572,00
R540	3-drogowy zawór kulowy, gwint zewnętrzny, DN40, kvs 32	1 521,00
R548	3-drogowy zawór kulowy, gwint zewnętrzny, DN50, kvs 25	1 992,00
R550	3-drogowy zawór kulowy, gwint zewnętrzny, DN50, kvs 49	1 963,00
R6015R1-B1	2-drogowy zawór kulowy, kołnierz PN6, DN15, kvs 1	972,00
R6015R1P6-B1	2-drogowy zawór kulowy, kołnierz PN6, DN15, kvs 1,6	972,00
R6015R2P5-B1	2-drogowy zawór kulowy, kołnierz PN6, DN15, kvs 2,5	972,00
R6015R4-B1	2-drogowy zawór kulowy, kołnierz PN6, DN15, kvs 4	972,00
R6015R-B1	2-drogowy zawór kulowy, kołnierz PN6, DN15, kvs 15	953,00
R6015RP63-B1	2-drogowy zawór kulowy, kołnierz PN6, DN15, kvs 0,63	972,00
R6020R6P3-B1	2-drogowy zawór kulowy, kołnierz PN6, DN20, kvs 6,3	1 023,00
R6020R-B1	2-drogowy zawór kulowy, kołnierz PN6, DN20, kvs 32	985,00
R6025R10-B2	2-drogowy zawór kulowy, kołnierz PN6, DN25, kvs 10	1 139,00
R6025R-B2	2-drogowy zawór kulowy, kołnierz PN6, DN25, kvs 26	1 097,00
R6032R16-B3	2-drogowy zawór kulowy, kołnierz PN6, DN32, kvs 16	1 296,00
R6032R-B3	2-drogowy zawór kulowy, kołnierz PN6, DN32, kvs 32	1 251,00
R6040R25-B3	2-drogowy zawór kulowy, kołnierz PN6, DN40, kvs 25	1 450,00
R6040R-B3	2-drogowy zawór kulowy, kołnierz PN6, DN40, kvs 31	1 408,00
R6050R40-B3	2-drogowy zawór kulowy, kołnierz PN6, DN50, kvs 40	1 620,00
R6050R-B3	2-drogowy zawór kulowy, kołnierz PN6, DN50, kvs 49	1 585,00
R6065W63-S8	2-drogowy zawór kulowy, kołnierz PN16, DN65, kvs 63	2 772,00
R6080W100-S8	2-drogowy zawór kulowy, kołnierz PN16, DN80, kvs 100	3 715,00
R6100W160-S8	2-drogowy zawór kulowy, kołnierz PN16, DN100, kvs 160	5 967,00
R6125W250-S8	2-drogowy zawór kulowy, kołnierz PN16, DN125, kvs 250	9 935,00
R6150W320-S8	2-drogowy zawór kulowy, kołnierz PN16, DN150, kvs 320	12 229,00
R7015R1P6-B1	3-drogowy zawór kulowy, kołnierz PN6, DN15, kvs 1,6	1 395,00
R7015R4-B1	3-drogowy zawór kulowy, kołnierz PN6, DN15, kvs 4	1 395,00
R7015R-B1	3-drogowy zawór kulowy, kołnierz PN6, DN15, kvs 15	1 347,00
R7015RP63-B1	3-drogowy zawór kulowy, kołnierz PN6, DN15, kvs 0,63	1 395,00

TYP	OPIS PRODUKTU	CENA w PLN
R7020R6P3-B1	3-drogowy zawór kulowy, kołnierz PN6, DN20, kvs 6,3	1 447,00
R7020R-B1	3-drogowy zawór kulowy, kołnierz PN6, DN20, kvs 32	1 412,00
R7025R10-B2	3-drogowy zawór kulowy, kołnierz PN6, DN25, kvs 10	1 517,00
R7025R-B2	3-drogowy zawór kulowy, kołnierz PN6, DN25, kvs 26	1 479,00
R7032R16-B3	3-drogowy zawór kulowy, kołnierz PN6, DN32, kvs 16	1 719,00
R7032R-B3	3-drogowy zawór kulowy, kołnierz PN6, DN32, kvs 32	1 684,00
R7040R16-B3	3-drogowy zawór kulowy, kołnierz PN6, DN40, kvs 16	1 902,00
R7040R-B3	3-drogowy zawór kulowy, kołnierz PN6, DN40, kvs 31	1 864,00
R7050R25-B3	3-drogowy zawór kulowy, kołnierz PN6, DN50, kvs 25	2 092,00
R7050R-B3	3-drogowy zawór kulowy, kołnierz PN6, DN50, kvs 49	2 060,00
RV24A-MF	Siłownik liniowy, 24V AC/DC, 4500N, analogowy	4 417,00
RV24A-MF-RE	Siłownik liniowy, 24V AC/DC, 4500N, analogowy, RETROFIT	5 364,00
RV24A-SR	Siłownik liniowy, 24V AC/DC, 4500N, analogowy	4 061,00
RV24A-SZ	Siłownik liniowy, 24V AC/DC, 4500N, analogowy	4 061,00
<b>S</b>		
S1A	Styk pomocniczy nakładany, 1 x SPDT	212,00
S2A	Styk pomocniczy nakładany, 2 x SPDT	282,00
S2A-F	Styk pomocniczy nakładany, 2 x SPDT	420,00
S2A-H	Styk pomocniczy nakładany, 2 x SPDT	401,00
SBG24	Regulator zakresu nastawy do montażu na ścianie	529,00
SB-TF	Akcesoria mechaniczne do siłowników	95,00
SF24A	Siłownik ze sprężyną, 24V AC/DC, 20 Nm, zamknij/otwórz	1 254,00
SF24A-3	Siłownik ze sprężyną, 24V AC, 20 Nm, 3-punktowy	1 591,00
SF24ALON	Siłownik ze sprężyną, 24V AC/DC, 20 Nm, LON	2 643,00
SF24A-MOD	Siłownik ze sprężyną, 24V AC/DC, 20 Nm, MODBUS	1 803,00
SF24A-MP	Siłownik ze sprężyną, 24V AC/DC, 20 Nm, MP-Bus	1 649,00
SF24A-S2	Siłownik ze sprężyną, 24V AC/DC, 20 Nm, zamknij/otwórz, 2 x SPDT	1 389,00
SF24A-SR	Siłownik ze sprężyną, 24V AC/DC, 20 Nm, analogowy	1 450,00
SF24A-SR-S2	Siłownik ze sprężyną, 24V AC/DC, 20 Nm, analogowy, 2 x SPDT	1 553,00
SF24A-SZ	Siłownik ze sprężyną, 24V AC/DC, 20 Nm, analogowy	1 450,00
SF24A-SZ-S2	Siłownik ze sprężyną, 24V AC/DC, 20 Nm, analogowy, 2 x SPDT	1 553,00
SF24A-V	Siłownik ze sprężyną, 24V AC/DC, 20 Nm, VAV	1 832,00
SF24A-V-ST	Siłownik ze sprężyną, 24V AC/DC, 20 Nm, VAV	1 845,00
SF24G-MP-L	Siłownik ze sprężyną, 24V AC/DC, 20 Nm, MP-Bus, IP66	2 855,00
SF24G-SR-L	Siłownik ze sprężyną, 24V AC/DC, 20 Nm, analogowy, IP66	2 589,00
SF24G-SR-S2-L	Siłownik ze sprężyną, 24V AC/DC, 20 Nm, analogowy, 2 x SPDT, IP66	2 752,00
SFA	Siłownik ze sprężyną, 24...230V, 20 Nm, zamknij/otwórz	1 444,00
SFA-S2	Siłownik ze sprężyną, 24...230V, 20 Nm, zamknij/otwórz, 2 x SPDT	1 578,00

TYP	OPIS PRODUKTU	CENA w PLN
SFG-L	Siłownik ze sprężyną, 24...230V, 20 Nm, zamknij/otwórz, IP66	2 611,00
SFG-S2-L	Siłownik ze sprężyną, 24...230V, 20 Nm, zamknij/otwórz, 2 x SPDT, IP66	2 785,00
SGA24	Pozycjoner 0..10 / 2..10V DC, do montażu na ścianie	456,00
SGE24	Pozycjoner 0..10 / 2..10V DC, do montażu na szynie	456,00
SGF24	Pozycjoner 0..10 / 2..10V DC, do montażu tablicowego	324,00
SH230A100	Siłownik liniowy, 230V AC, 450 N, 3-punktowy	767,00
SH230A200	Siłownik liniowy, 230V AC, 450 N, 3-punktowy	831,00
SH230A300	Siłownik liniowy, 230V AC, 450 N, 3-punktowy	882,00
SH230ASR100	Siłownik liniowy, 230V AC, 450 N, 3-punktowy	1 222,00
SH230ASR200	Siłownik liniowy, 230V AC, 450 N, 3-punktowy	1 274,00
SH24A100	Siłownik liniowy, 24V AC/DC, 450 N, 3-punktowy	747,00
SH24A200	Siłownik liniowy, 24V AC/DC, 450 N, 3-punktowy	812,00
SH24A300	Siłownik liniowy, 24V AC/DC, 450 N, 3-punktowy	866,00
SH24A-MP100	Siłownik liniowy, 24V AC/DC, 450 N, MP-Bus	1 206,00
SH24A-MP200	Siłownik liniowy, 24V AC/DC, 450 N, MP-Bus	1 267,00
SH24A-MP300	Siłownik liniowy, 24V AC/DC, 450 N, MP-Bus	1 322,00
SH24A-SR100	Siłownik liniowy, 24V AC/DC, 450 N, analogowy	1 078,00
SH24A-SR200	Siłownik liniowy, 24V AC/DC, 450 N, analogowy	1 132,00
SHC24A-MF300	Siłownik liniowy, 24V AC/DC, 450 N, analogowy	1 367,00
SHK24A-1-100	Siłownik liniowy z bat. kond., 24V AC/DC, 450 N, zamknij/otwórz	2 284,00
SHK24A-1-100	Siłownik liniowy, 24V AC/DC, 450 N, zamknij/otwórz	2 284,00
SHK24A-MP100	Siłownik liniowy, 24V AC/DC, 450 N, MP-Bus	3 016,00
SHK24A-SR100	Siłownik liniowy z bat. kond., 24V AC/DC, 450 N, analogowy	2 528,00
SHK24A-SR100	Siłownik liniowy, 24V AC/DC, 450 N, analogowy	2 528,00
SHQ24A100	Siłownik liniowy, 24V AC/DC, 200 N, zamknij/otwórz, 7 s	1 258,00
SHQ24A-MF100	Siłownik liniowy, 24V AC/DC, 200 N, analogowy, 7 s	1 562,00
SHQ24A-SR100	Siłownik liniowy, 24V AC/DC, 200 N, analogowy, 7 s	1 440,00
SM230A	Siłownik bez sprężyny, 230V AC, 20 Nm, 3-punktowy	738,00
SM230A-C172	Siłownik bez sprężyny, 230V AC, 20 Nm, 3-punktowy, 90 s	738,00
SM230A-S	Siłownik bez sprężyny, 230V AC, 20 Nm, 3-punktowy, 1 x SPDT	921,00
SM230ASR	Siłownik bez sprężyny, 230V AC, 20 Nm, analogowy	1 161,00
SM230ASR-TP	Siłownik bez sprężyny, 230V AC, 20 Nm, analogowy	1 161,00
SM230A-S-TP	Siłownik bez sprężyny, 230V AC, 20 Nm, 3-punktowy, 1 x SPDT	921,00
SM230A-TP	Siłownik bez sprężyny, 230V AC, 20 Nm, 3-punktowy	738,00
SM230P	Siłownik bez sprężyny, 230V AC, 20 Nm, 3-punktowy, IP66	1 556,00
SM230P-S	Siłownik bez sprężyny, 230V AC, 20 Nm, 3-punktowy, 1 x SPDT, IP66	1 739,00
SM230PSR	Siłownik bez sprężyny, 230V AC, 20 Nm, analogowy, IP66	1 989,00
SM24A	Siłownik bez sprężyny, 24V AC/DC, 20 Nm, 3-punktowy	722,00

TYP	OPIS PRODUKTU	CENA w PLN
SM24ALON	Siłownik bez sprężyny, 24V AC/DC, 20 Nm, LON	2 069,00
SM24A-MA	Siłownik bez sprężyny, 24V AC/DC, 20 Nm, analogowy	1 283,00
SM24A-MOD	Siłownik do przepustnic, 24V AC/DC, 20 Nm, MODBUS	1 331,00
SM24A-MP	Siłownik bez sprężyny, 24V AC/DC, 20 Nm, MP-Bus	1 139,00
SM24A-MP-TP	Siłownik bez sprężyny, 24V AC/DC, 20 Nm, MP-Bus	1 139,00
SM24AP5	Siłownik bez sprężyny, 24V AC/DC, 20 Nm, 3-punktowy	1 011,00
SM24A-PC	Siłownik bez sprężyny, 24V AC/DC, 20 Nm, analogowy	1 283,00
SM24A-R9	Siłownik bez sprężyny, 24V AC/DC, 20 Nm, analogowy	1 283,00
SM24A-S	Siłownik bez sprężyny, 24V AC/DC, 20 Nm, 3-punktowy, 1 x SPDT	898,00
SM24A-SR	Siłownik bez sprężyny, 24V AC/DC, 20 Nm, analogowy	1 030,00
SM24A-SR-TP	Siłownik bez sprężyny, 24V AC/DC, 20 Nm, analogowy	1 030,00
SM24A-S-TP	Siłownik bez sprężyny, 24V AC/DC, 20 Nm, 3-punktowy, 1 x SPDT	898,00
SM24A-TP	Siłownik bez sprężyny, 24V AC/DC, 20 Nm, 3-punktowy	722,00
SM24A-V	Siłownik bez sprężyny, 24V AC/DC, 20 Nm, VAV	1 049,00
SM24P	Siłownik bez sprężyny, 24V AC/DC, 20 Nm, 3-punktowy, IP66	1 537,00
SM24P-MF	Siłownik bez sprężyny, 24V AC/DC, 20 Nm, analogowy, IP66	1 970,00
SM24P-MP	Siłownik bez sprężyny, 24V AC/DC, 20 Nm, MP-Bus, IP66	1 947,00
SM24P-S	Siłownik bez sprężyny, 24V AC/DC, 20 Nm, 3-punktowy, 1 x SPDT, IP66	1 723,00
SM24P-SR	Siłownik bez sprężyny, 24V AC/DC, 20 Nm, analogowy, IP66	1 845,00
SMC24A-MP	Siłownik bez sprężyny, 24V AC/DC, 20 Nm, MP-Bus, 35 s	1 190,00
SMD230A	Siłownik bez sprężyny, 230V AC, 16 Nm, 3-punktowy, 20 s	1 171,00
SMD24A	Siłownik bez sprężyny, 24V AC/DC, 16 Nm, 3-punktowy, 20 s	1 001,00
SMQ24A	Siłownik bez sprężyny, 24V AC/DC, 16 Nm, zamknij/otwórz, 7 s	1 245,00
SMQ24A-MF	Siłownik bez sprężyny, 24V AC/DC, 16 Nm, analogowy, 7 s	1 546,00
SMQ24A-SR	Siłownik bez sprężyny, 24V AC/DC, 16 Nm, analogowy, 7 s	1 424,00
SMQ24G	Siłownik bez sprężyny, 24V AC/DC, 16 Nm, zamknij/otwórz, 7 s, IP66	2 502,00
SMQ24G-MF	Siłownik bez sprężyny, 24V AC/DC, 16 Nm, analogowy, 7 s, IP66	2 794,00
SMQ24G-SR	Siłownik bez sprężyny, 24V AC/DC, 16 Nm, analogowy, 7 s, IP66	2 611,00
SNR2	1 x SPDT do siłownika HT..	116,00
SR230A	Siłownik bez sprężyny, 230V AC, 20 Nm, 3-punktowy	818,00
SR230A-5	Siłownik bez sprężyny, 230V AC, 20 Nm, 3-punktowy	1 075,00
SR230A-R	Siłownik bez sprężyny, 230V AC, 20 Nm, 3-punktowy	934,00
SR230A-S	Siłownik bez sprężyny, 230V AC, 20 Nm, 3-punktowy, 1 x SPDT	985,00
SR230A-SR-5	Siłownik bez sprężyny, 230V AC, 20 Nm, analogowy	1 370,00
SR230P	Siłownik bez sprężyny, 230V AC, 20 Nm, 3-punktowy, IP66	1 572,00
SR230P-5	Siłownik bez sprężyny, 230V AC, 20 Nm, 3-punktowy, IP66	1 835,00
SR230P-R	Siłownik bez sprężyny, 230V AC, 20 Nm, 3-punktowy, IP66	1 761,00
SR230P-SR-5	Siłownik bez sprężyny, 230V AC, 20 Nm, analogowy, IP66	2 124,00



TYP	OPIS PRODUKTU	CENA w PLN
SR24A	Siłownik bez sprężyny, 24V AC/DC, 20 Nm, 3-punktowy	818,00
SR24A-5	Siłownik bez sprężyny, 24V AC/DC, 20 Nm, 3-punktowy	1 075,00
SR24ALON	Siłownik bez sprężyny, 24V AC/DC, 20 Nm, LON	2 079,00
SR24ALON-5	Siłownik bez sprężyny, 24V AC/DC, 20 Nm, LON	2 345,00
SR24A-MOD	Siłownik bez sprężyny, 24V AC/DC, 20 Nm, Modbus	1 447,00
SR24A-MP	Siłownik bez sprężyny, 24V AC/DC, 20 Nm, MP-Bus	1 261,00
SR24A-MP-5	Siłownik bez sprężyny, 24V AC/DC, 20 Nm, MP-Bus	1 508,00
SR24A-MP-R	Siłownik bez sprężyny, 24V AC/DC, 20 Nm, analogowy, MP-Bus	1 370,00
SR24A-R	Siłownik bez sprężyny, 24V AC/DC, 20 Nm, 3-punktowy	934,00
SR24A-S	Siłownik bez sprężyny, 24V AC/DC, 20 Nm, 3-punktowy, 1 x SPDT	985,00
SR24A-SR	Siłownik bez sprężyny, 24V AC/DC, 20 Nm, analogowy	1 120,00
SR24A-SR-5	Siłownik bez sprężyny, 24V AC/DC, 20 Nm, analogowy	1 370,00
SR24A-SR-TP	Siłownik bez sprężyny, 24V AC/DC, 20 Nm, analogowy	1 120,00
SR24A-SZ	Siłownik bez sprężyny, 24V AC/DC, 20 Nm, analogowy	1 120,00
SR24A-SZ-5	Siłownik bez sprężyny, 24V AC/DC, 20 Nm, analogowy	1 370,00
SR24P	Siłownik bez sprężyny, 24V AC/DC, 20 Nm, 3-punktowy, IP66	1 572,00
SR24P-5	Siłownik bez sprężyny, 24V AC/DC, 20 Nm, 3-punktowy, IP66	1 845,00
SR24P-MP-R	Siłownik bez sprężyny, 24V AC/DC, 20 Nm, analogowy, IP66, MP-Bus	2 181,00
SR24P-R	Siłownik bez sprężyny, 24V AC/DC, 20 Nm, 3-punktowy, IP66	1 771,00
SR24P-SR	Siłownik bez sprężyny, 24V AC/DC, 20 Nm, analogowy, IP66	1 883,00
SR24P-SR-5	Siłownik bez sprężyny, 24V AC/DC, 20 Nm, analogowy, IP66	2 137,00
SRC24A-SR	Siłownik bez sprężyny, 24V AC/DC, 20 Nm, analogowy, 35 s	1 254,00
SRC24A-SR-5	Siłownik bez sprężyny, 24V AC/DC, 20 Nm, analogowy, 35 s	1 508,00
SRC24A-SR-TP	Siłownik bez sprężyny, 24V AC/DC, 20 Nm, analogowy, 35 s	1 254,00
SRF24A	Siłownik ze sprężyną, 24V AC/DC, 20 Nm, zamknij/otwórz	1 489,00
SRF24A-5	Siłownik ze sprężyną, 24V AC/DC, 20 Nm, zamknij/otwórz	1 809,00
SRF24A-5-O	Siłownik ze sprężyną, 24V AC/DC, 20 Nm, zamknij/otwórz	1 809,00
SRF24A-O	Siłownik ze sprężyną, 24V AC/DC, 20 Nm, zamknij/otwórz	1 489,00
SRF24A-R	Siłownik ze sprężyną, 24V AC/DC, 20 Nm, zamknij/otwórz	1 607,00
SRF24A-S2	Siłownik ze sprężyną, 24V AC/DC, 20 Nm, zamknij/otwórz, 2 x SPDT	1 678,00
SRF24A-S2-5	Siłownik ze sprężyną, 24V AC/DC, 20 Nm, zamknij/otwórz, 2 x SPDT	1 995,00
SRF24A-S2-5-O	Siłownik ze sprężyną, 24V AC/DC, 20 Nm, zamknij/otwórz, 2 x SPDT	1 995,00
SRF24A-S2-O	Siłownik ze sprężyną, 24V AC/DC, 20 Nm, zamknij/otwórz, 2 x SPDT	1 678,00
SRF24A-S2-R	Siłownik ze sprężyną, 24V AC/DC, 20 Nm, zamknij/otwórz, 2 x SPDT	1 800,00
SRF24A-SR	Siłownik ze sprężyną, 24V AC/DC, 20 Nm, analogowy	1 614,00
SRF24A-SR-5	Siłownik ze sprężyną, 24V AC/DC, 20 Nm, analogowy	1 967,00
SRF24A-SR-5-O	Siłownik ze sprężyną, 24V AC/DC, 20 Nm, analogowy	1 967,00
SRF24A-SR-O	Siłownik ze sprężyną, 24V AC/DC, 20 Nm, analogowy	1 614,00

TYP	OPIS PRODUKTU	CENA w PLN
SRF24A-SR-S2	Siłownik ze sprężyną, 24V AC/DC, 20 Nm, analogowy, 2 x SPDT	1 780,00
SRF24A-SR-S2-5	Siłownik ze sprężyną, 24V AC/DC, 20 Nm, analogowy, 2 x SPDT	2 130,00
SRF24A-SR-S2-5-O	Siłownik ze sprężyną, 24V AC/DC, 20 Nm, analogowy, 2 x SPDT	2 130,00
SRF24A-SR-S2-O	Siłownik ze sprężyną, 24V AC/DC, 20 Nm, analogowy, 2 x SPDT	1 780,00
SRF24A-SZ	Siłownik ze sprężyną, 24V AC/DC, 20 Nm, analogowy	1 614,00
SRF24A-SZ-5	Siłownik ze sprężyną, 24V AC/DC, 20 Nm, analogowy	1 967,00
SRF24A-SZ-5-O	Siłownik ze sprężyną, 24V AC/DC, 20 Nm, analogowy	1 967,00
SRF24A-SZ-O	Siłownik ze sprężyną, 24V AC/DC, 20 Nm, analogowy	1 614,00
SRF24A-SZ-S2	Siłownik ze sprężyną, 24V AC/DC, 20 Nm, analogowy, 2 x SPDT	1 780,00
SRF24A-SZ-S2-5	Siłownik ze sprężyną, 24V AC/DC, 20 Nm, analogowy, 2 x SPDT	2 130,00
SRF24A-SZ-S2-5-O	Siłownik ze sprężyną, 24V AC/DC, 20 Nm, analogowy, 2 x SPDT	2 130,00
SRF24A-SZ-S2-O	Siłownik ze sprężyną, 24V AC/DC, 20 Nm, analogowy, 2 x SPDT	1 780,00
SRFA	Siłownik ze sprężyną, 24...230V, 20 Nm, zamknij/otwórz	1 582,00
SRFA-5	Siłownik ze sprężyną, 24...230V, 20 Nm, zamknij/otwórz	1 896,00
SRFA-5-O	Siłownik ze sprężyną, 24...230V, 20 Nm, zamknij/otwórz, NO	1 896,00
SRFA-O	Siłownik ze sprężyną, 24...230V, 20 Nm, zamknij/otwórz, NO	1 582,00
SRFA-R	Siłownik ze sprężyną, 24...230V, 20 Nm, zamknij/otwórz	1 697,00
SRFA-S2	Siłownik ze sprężyną, 24...230V, 20 Nm, zamknij/otwórz, 2 x SPDT	1 800,00
SRFA-S2-5	Siłownik ze sprężyną, 24...230V, 20 Nm, zamknij/otwórz, 2 x SPDT	2 120,00
SRFA-S2-5-O	Siłownik ze sprężyną, 24...230V, 20 Nm, zamknij/otwórz, 2 x SPDT, NO	2 120,00
SRFA-S2-O	Siłownik ze sprężyną, 24...230V, 20 Nm, zamknij/otwórz, 2 x SPDT, NO	1 800,00
SRFA-S2-R	Siłownik ze sprężyną, 24...230V, 20 Nm, zamknij/otwórz, 2 x SPDT	1 918,00
SRQ24A	Siłownik bez sprężyny, 24V AC/DC, 16 Nm, zamknij/otwórz, 9 s	1 659,00
SV230A-RE	Siłownik liniowy, 230V AC, 1500N, 3-punktowy	2 400,00
SV230A-TPC	Siłownik liniowy, 230V AC, 1500N, 3-punktowy	1 944,00
SV24A-MP-RE	Siłownik liniowy, 24V AC/DC, 1500N, MP-Bus	2 602,00
SV24A-MP-TPC	Siłownik liniowy, 24V AC/DC, 1500N, MP-Bus	2 201,00
SV24A-RE	Siłownik liniowy, 24V AC/DC, 1500N, 3-punktowy	2 400,00
SV24A-SR-TPC	Siłownik liniowy, 24V AC/DC, 1500N, analogowy	2 076,00
SV24A-SZ-TPC	Siłownik liniowy, 24V AC/DC, 1500N, analogowy	2 076,00
SV24A-TPC	Siłownik liniowy, 24V AC/DC, 1500N, 3-punktowy	1 944,00
SVC24A-MP-RE	Siłownik liniowy, 24V AC/DC, 1500N, MP-Bus, 35 s	2 759,00
SVC24A-MP-TPC	Siłownik liniowy, 24V AC/DC, 1500N, MP-Bus, 35 s	2 364,00
SVC24A-SR-TPC	Siłownik liniowy, 24V AC/DC, 1500N, analogowy, 35 s	2 223,00
SVC24A-SZ-TPC	Siłownik liniowy, 24V AC/DC, 1500N, analogowy, 35 s	2 223,00
SVL230A-RE	Siłownik liniowy, 230V AC, 1500N, 3-punktowy	3 715,00
SVL24A-MP-RE	Siłownik liniowy, 24V AC/DC, 1500N, MP-Bus	4 058,00
SY10-230A-3-T	Siłownik obrotowy, 230V AC, 2500 Nm, 3-punktowy, IP67	27 772,00

TYP	OPIS PRODUKTU	CENA w PLN
SY10-230A-MF-T	Siłownik obrotowy, 230V AC, 2500 Nm, analogowy, IP67	37 736,00
SY12-230A-3-T	Siłownik obrotowy, 230V AC, 3500 Nm, 3-punktowy, IP67	38 807,00
SY12-230A-MF-T	Siłownik obrotowy, 230V AC, 3500 Nm, analogowy, IP67	50 199,00
SY4-230-3-T	Siłownik obrotowy, 230V AC, 400 Nm, 3-punktowy, IP67	10 468,00
SY4-230-MP-T	Siłownik obrotowy, 230V AC, 400 Nm, MP-Bus, IP67	17 718,00
SY4-230-SR-T	Siłownik obrotowy, 230V AC, 400 Nm, analogowy, IP67	15 950,00
SY4-24-3-T	Siłownik obrotowy, 24V AC, 400 Nm, 3-punktowy, IP67	10 468,00
SY4-24-MP-T	Siłownik obrotowy, 24V AC, 400 Nm, MP-Bus, IP67	17 362,00
SY4-24-SR-T	Siłownik obrotowy, 24V AC, 400 Nm, analogowy, IP67	15 257,00
SY6-230-3-T	Siłownik obrotowy, 230V AC, 650 Nm, 3-punktowy, IP67	14 952,00
SY6-230-MF-T	Siłownik obrotowy, 230V AC, 650 Nm, analogowy, IP67	21 763,00
SY7-230A-3-T	Siłownik obrotowy, 230V AC, 1000 Nm, 3-punktowy, IP67	17 435,00
SY7-230A-MF-T	Siłownik obrotowy, 230V AC, 1000 Nm, analogowy, IP67	24 817,00
SY8-230A-3-T	Siłownik obrotowy, 230V AC, 1500 Nm, 3-punktowy, IP67	21 176,00
SY8-230A-MF-T	Siłownik obrotowy, 230V AC, 1500 Nm, analogowy, IP67	28 952,00
SY9-230A-3-T	Siłownik obrotowy, 230V AC, 2000 Nm, 3-punktowy, IP67	24 564,00
SY9-230A-MF-T	Siłownik obrotowy, 230V AC, 2000 Nm, analogowy, IP67	33 091,00
<b>T</b>		
TF230	Siłownik ze sprężyną, 230V AC, 2 Nm, zamknij/otwórz	712,00
TF230-S	Siłownik ze sprężyną, 230V AC, 2 Nm, zamknij/otwórz, 1 x SPDT	834,00
TF230-SR	Siłownik ze sprężyną, 230V AC, 2 Nm, analogowy	988,00
TF24	Siłownik ze sprężyną, 24V AC/DC, 2 Nm, zamknij/otwórz	661,00
TF24-3	Siłownik ze sprężyną, 24V AC, 2 Nm, 3-punktowy	828,00
TF24-MFT	Siłownik ze sprężyną, 24V AC/DC, 2 Nm, analogowy	940,00
TF24-S	Siłownik ze sprężyną, 24V AC/DC, 2 Nm, zamknij/otwórz, 1 x SPDT	780,00
TF24-SR	Siłownik ze sprężyną, 24V AC/DC, 2 Nm, analogowy	892,00
TMC230A	Siłownik bez sprężyny, 230V AC, 2 Nm, 3-punktowy, 35 s	529,00
TMC230A-S	Siłownik bez sprężyny, 230V AC, 2 Nm, 3-punktowy, 1 x SPDT, 35 s	600,00
TMC230ASR	Siłownik bez sprężyny, 230V AC, 2 Nm, analogowy, 35 s	853,00
TMC24A	Siłownik bez sprężyny, 24V AC/DC, 2 Nm, 3-punktowy, 35 s	529,00
TMC24A-S	Siłownik bez sprężyny, 24V AC/DC, 2 Nm, 3-punktowy, 1 x SPDT, 35 s	600,00
TMC24A-SR	Siłownik bez sprężyny, 24V AC/DC, 2 Nm, analogowy, 35 s	715,00
TR230-3	Siłownik bez sprężyny, 230V AC, 2 Nm, 3-punktowy	462,00
TR24	Siłownik bez sprężyny, 24V AC/DC, 2 Nm, 3-punktowy	494,00
TR24-SR	Siłownik bez sprężyny, 24V AC/DC, 2 Nm, analogowy	603,00
TRC24A-SR	Siłownik bez sprężyny, 24V AC/DC, 2 Nm, analogowy, 35 s	731,00
TRF230	Siłownik ze sprężyną, 230V AC, 2 Nm, zamknij/otwórz	815,00
TRF230-O	Siłownik ze sprężyną, 230V AC, 2 Nm, zamknij/otwórz	815,00

TYP	OPIS PRODUKTU	CENA w PLN
TRF230-S	Siłownik ze sprężyną, 230V AC, 2 Nm, zamknij/otwórz, 1 x SPDT	921,00
TRF230-S-O	Siłownik ze sprężyną, 230V AC, 2 Nm, zamknij/otwórz, 1 x SPDT	921,00
TRF24	Siłownik ze sprężyną, 24V AC/DC, 2 Nm, zamknij/otwórz	751,00
TRF24-2	Siłownik ze sprężyną, 24V AC/DC, 2 Nm, 3-punktowy	1 023,00
TRF24-2-O	Siłownik ze sprężyną, 24V AC/DC, 2 Nm, 3-punktowy	1 023,00
TRF24-MFT	Siłownik ze sprężyną, 24V AC/DC, 2 Nm, analogowy	1 132,00
TRF24-O	Siłownik ze sprężyną, 24V AC/DC, 2 Nm, zamknij/otwórz	751,00
TRF24-S	Siłownik ze sprężyną, 24V AC/DC, 2 Nm, zamknij/otwórz, 1 x SPDT	860,00
TRF24-S-O	Siłownik ze sprężyną, 24V AC/DC, 2 Nm, zamknij/otwórz, 1 x SPDT	860,00
TRF24-SR	Siłownik ze sprężyną, 24V AC/DC, 2 Nm, analogowy	1 055,00
TRF24-SR-O	Siłownik ze sprężyną, 24V AC/DC, 2 Nm, analogowy	1 055,00
TRY230	Siłownik bez sprężyny, 230V AC, 2 Nm, 3-punktowy, 35 s	481,00
TRY24	Siłownik bez sprężyny, 24V AC/DC, 2 Nm, 3-punktowy, 35 s	481,00
TRY24-SR	Siłownik bez sprężyny, 24V AC/DC, 2 Nm, analogowy, 35 s	600,00
<b>U</b>		
UK24BAC	Łącze MP-BACnet	2 647,00
UK24EIB	Łącze MP-EIB/Konnex	2 839,00
UK24LON	Łącze MP-LonWorks	2 454,00
UK24MOD	Łącze MP-Modbus RTU	2 342,00
<b>V</b>		
VRD3-RE2-SET	Zestaw do modernizacji VAV-Universal	2 903,00
<b>Z</b>		
Z-ARCM	Akcesoria mechaniczne do siłowników	8,00
Z-AS1	Akcesoria mechaniczne do siłowników	13,00
Z-AS2	Akcesoria mechaniczne do siłowników	13,00
ZBAE0	Zaślepka do wyzwalaczy termicznych do sił. BF.. i BLF..	39,00
ZBAE120	Części zamienne do wyzwalaczy termicznych do sił. BF.. i BLF..	237,00
ZBAE72	Części zamienne do wyzwalaczy termicznych do sił. BF.. i BLF..	114,00
ZBAE95	Części zamienne do wyzwalaczy termicznych do sił. BF.. i BLF..	148,00
ZBAT0	Zaślepka do wyzwalaczy termicznych do sił. BFN.. i BFL..	47,00
ZBAT120	Części zamienne do wyzwalaczy termicznych do sił. BFN.. i BFL..	237,00
ZBAT72	Części zamienne do wyzwalaczy termicznych do sił. BFN.. i BFL..	114,00
ZBAT95	Części zamienne do wyzwalaczy termicznych do sił. BFN.. i BFL..	148,00
ZCQ-E	Przedłużenie osi CQ	82,00
ZCQ-FL	Ogranicznik przepływu PIQCV	82,00
ZCQ-W	Pokrywa obudowy CQ biała	26,00
ZD6N-H100	Dźwignia zapadkowa do zaworów motylkowych DN25-100 i kulowych R6..W..	107,00
ZD6N-H150	Dźwignia zapadkowa do zaworów motylkowych D6..N DN125-150	173,00

TYP	OPIS PRODUKTU	CENA w PLN
ZD6N-S100	Przekładnia ślimakowa do zaworów motylkowych D6..N DN25-100	359,00
ZD6N-S150	Przekładnia ślimakowa do zaworów motylkowych D6.. DN125-300	414,00
ZD6N-S350	Przekładnia ślimakowa do zaworów motylkowych D6..N DN350	911,00
ZD6N-S400	Przekładnia ślimakowa do zaworów motylkowych D6..N DN400	1 867,00
ZD6N-S450	Przekładnia ślimakowa do zaworów motylkowych D6..N DN450	2 445,00
ZD6N-S500	Przekładnia ślimakowa do zaworów motylkowych D6..N DN500	3 125,00
ZD6N-S600	Przekładnia ślimakowa do zaworów motylkowych D6..N DN600	4 478,00
ZD6N-S700	Przekładnia ślimakowa do zaworów motylkowych D6..N DN700	6 281,00
ZD7150	Trójnik DN150	2 685,00
ZD7200	Trójnik DN200	4 661,00
ZD7250	Trójnik DN250	7 581,00
ZD7300	Trójnik DN300	10 599,00
ZDB-LF	Ogranicznik kąta obrotu	31,00
ZDB-LU	Ogranicznik kąta obrotu	39,00
ZDB-TF	Ogranicznik kąta obrotu	27,00
Z-DS1	Akcesoria mechaniczne do siłowników	59,00
ZDV-01	Redukcja do siłownika DR..R	192,00
ZDV-02	Redukcja do siłownika DR..R	192,00
ZDV-03	Redukcja do siłownika DR..R	192,00
Z-ESCM	Zaciski zderzaka do CH	4,00
ZF10-LMA	Akcesoria mechaniczne do siłowników	20,00
ZF10-LUA	Akcesoria mechaniczne do siłowników	13,00
ZF10-NSA	Akcesoria mechaniczne do siłowników	20,00
ZF10-NSA-F	Akcesoria mechaniczne do siłowników	20,00
ZF12-LMA	Akcesoria mechaniczne do siłowników	20,00
ZF12-NSA	Akcesoria mechaniczne do siłowników	20,00
ZF12-NSA-F	Akcesoria mechaniczne do siłowników	20,00
ZF15-NSA-F	Akcesoria mechaniczne do siłowników	20,00
ZF16-NSA	Akcesoria mechaniczne do siłowników	20,00
ZF16-NSA-F	Akcesoria mechaniczne do siłowników	20,00
ZF8-LF	Akcesoria mechaniczne do siłowników	35,00
ZF8-LMA	Akcesoria mechaniczne do siłowników	20,00
ZF8-NMA	Akcesoria mechaniczne do siłowników	20,00
ZF8-TF	Akcesoria mechaniczne do siłowników	35,00
Z-FKCH	Akcesoria mechaniczne do siłowników	4,00
ZFRL10-LMA	Akcesoria mechaniczne do siłowników	31,00
ZFRL12-LMA	Akcesoria mechaniczne do siłowników	31,00
ZFRL8-LMA	Akcesoria mechaniczne do siłowników	31,00

TYP	OPIS PRODUKTU	CENA w PLN
ZG-AF	Akcesoria mechaniczne do siłowników	212,00
ZG-AFB	Akcesoria mechaniczne do siłowników	282,00
ZG-EFB	Akcesoria mechaniczne do siłowników	276,00
ZGF-08	Adapter profilowany do siłownika GR..A-R	180,00
ZGF-14	Adapter profilowany do siłownika GR..A-R	180,00
ZGF-17	Adapter profilowany do siłownika GR..A-R	180,00
ZG-GMA	Akcesoria mechaniczne do siłowników	269,00
ZG-HTR	Akcesoria mechaniczne do siłowników	1 033,00
ZGI-001	Redukcja do adaptera profilowanego ZGV-19	192,00
ZGI-002	Redukcja do adaptera profilowanego ZGV-16	192,00
ZGI-003	Redukcja do adaptera profilowanego ZGV-19	192,00
ZGI-004	Redukcja do adaptera profilowanego ZGV-16	192,00
ZGI-009	Redukcja do adaptera profilowanego ZGV-19	192,00
ZGI-010	Redukcja do adaptera profilowanego ZGV-19	192,00
ZGI-012	Redukcja do adaptera profilowanego ZGV-19	192,00
ZGI-013	Redukcja do adaptera profilowanego ZGV-16	192,00
ZGI-014	Redukcja do adaptera profilowanego ZGV-19	192,00
ZGI-015	Redukcja do adaptera profilowanego ZGV-19	192,00
ZG-LF1	Akcesoria mechaniczne do siłowników	327,00
ZG-LF2	Akcesoria mechaniczne do siłowników	189,00
ZG-LF3	Akcesoria mechaniczne do siłowników	363,00
Z-GMA	Przedłużenie płytki montażowej do GM..A	35,00
ZG-NMA	Akcesoria mechaniczne do siłowników	196,00
ZG-SMA	Akcesoria mechaniczne do siłowników	212,00
ZG-TF1	Akcesoria mechaniczne do siłowników	327,00
ZGV-14	Adapter profilowany do siłownika GR..A-R	173,00
ZGV-16	Adapter profilowany do siłownika GR..A-R	173,00
ZGV-17	Adapter profilowany do siłownika GR..A-R	173,00
ZGV-19	Adapter profilowany do siłownika GR..A-R	173,00
ZH24-1	Ogrzewanie wrzeciona zaworów grzybkowych H4/H5/H6..N/H7..N DN15-50	2 496,00
ZH24-1-C	Ogrzewanie wrzeciona zaworów grzybkowych H6..N/H7..N DN65-100	2 534,00
ZH24-1-D	Ogrzewanie wrzeciona zaworów grzybkowych H7..N DN125-150	3 320,00
ZH4515	Złączka rurowa do zaworów grzybkowych z gwintem zewnętrznym DN15	33,00
ZH4520	Złączka rurowa do zaworów grzybkowych z gwintem zewnętrznym DN20	38,00
ZH4525	Złączka rurowa do zaworów grzybkowych z gwintem zewnętrznym DN25	45,00
ZH4532	Złączka rurowa do zaworów grzybkowych z gwintem zewnętrznym DN32	66,00
ZH4540	Złączka rurowa do zaworów grzybkowych z gwintem zewnętrznym DN40	82,00
ZH4550	Złączka rurowa do zaworów grzybkowych z gwintem zewnętrznym DN50	112,00

TYP	OPIS PRODUKTU	CENA w PLN
ZH515	Zaślepka do zaworów grzybkowych 3-drogowych z gwintem zewnętrznym	34,00
ZH520	Zaślepka do zaworów grzybkowych 3-drogowych z gwintem zewnętrznym	34,00
ZH525	Zaślepka do zaworów grzybkowych 3-drogowych z gwintem zewnętrznym	38,00
ZH532	Zaślepka do zaworów grzybkowych 3-drogowych z gwintem zewnętrznym	60,00
ZH540	Zaślepka do zaworów grzybkowych 3-drogowych z gwintem zewnętrznym	72,00
ZH550	Zaślepka do zaworów grzybkowych 3-drogowych z gwintem zewnętrznym	84,00
ZH7100	Zaślepka do zaworów grzybkowych 3-drogowych z kołnierzem PN16	449,00
ZH7125	Zaślepka do zaworów grzybkowych 3-drogowych z kołnierzem PN16	581,00
ZH715	Zaślepka do zaworów grzybkowych 3-drogowych z kołnierzem PN16	114,00
ZH7150	Zaślepka do zaworów grzybkowych 3-drogowych z kołnierzem PN16	735,00
ZH720	Zaślepka do zaworów grzybkowych 3-drogowych z kołnierzem PN16	121,00
ZH725	Zaślepka do zaworów grzybkowych 3-drogowych z kołnierzem PN16	125,00
ZH732	Zaślepka do zaworów grzybkowych 3-drogowych z kołnierzem PN16	170,00
ZH740	Zaślepka do zaworów grzybkowych 3-drogowych z kołnierzem PN16	186,00
ZH750	Zaślepka do zaworów grzybkowych 3-drogowych z kołnierzem PN16	221,00
ZH765	Zaślepka do zaworów grzybkowych 3-drogowych z kołnierzem PN16	250,00
ZH780	Zaślepka do zaworów grzybkowych 3-drogowych z kołnierzem PN16	375,00
ZIP-BT-NFC	Konwerter Bluetooth / NFC	1 075,00
ZK1-GEN	Kabel połączeniowy 5 m	279,00
ZK1-VAV	Kabel połączeniowy 5 m	279,00
ZK2-GEN	Kabel połączeniowy 5 m	90,00
ZK4-GEN	Kabel połączeniowy 5 m	231,00
ZK6-GEN	Kabel połączeniowy 5 m	90,00
Z-KS1	Akcesoria mechaniczne do siłowników	160,00
Z-KS2	Akcesoria mechaniczne do siłowników	160,00
ZLR-01	Adapter do zaworu QCV / PIQCV i siłownika LR / NR / SR	126,00
Z-MA	Magnes wysprzęglający do siłowników CH / CM	19,00
ZN230-24	Zasilacz do interfejsu ZIP-RS232	542,00
Z-NMA	Przedłużenie płytki montażowej do NM..A	31,00
ZNV-203	Pierścień dystansowy LDM	157,00
ZNV-204	Pierścień dystansowy Sauter	157,00
ZPD-RE2-SET	Dodtkowy element pomiarowy do zestawów ...RE2-SET	318,00
ZPF-08	Adapter profilowany do siłownika SR..P-R	138,00
ZPF-09	Adapter profilowany do siłownika SR..P-R	138,00
ZPF-10	Adapter profilowany do siłownika SR..P-R	138,00
ZPF-11	Adapter profilowany do siłownika SR..P-R	138,00
ZPF-14	Adapter profilowany do siłownika SR..P-R	138,00
Z-PI	Akcesoria mechaniczne do siłowników	8,00

TYP	OPIS PRODUKTU	CENA w PLN
Z-PICM	Wskaźnik położenia z magnesem do siłowników CM	23,00
ZPK-12	Adapter profilowany do siłownika SR..P-R	138,00
ZPK-14	Adapter profilowany do siłownika SR..P-R	138,00
ZPR01	Wskaźnik położenia z adapterem osi do PR../PRK.. dla DN125-300	472,00
ZPR02	Adapter osi do PR../PRK.. dla DN125-300	160,00
ZPR03	Wskaźnik położenia z adapterem osi do PR../PRK.. dla DN100	472,00
ZPR05	Zestaw montażowy z adapterem do PR../PRK..	1 004,00
ZPR06	Zestaw montażowy z adapterem do PR../PRK..	1 004,00
ZPR08	Zestaw montażowy z adapterem do PR../PRK..	273,00
ZPR09	Zestaw montażowy z adapterem do PR../PRK..	1 004,00
ZPR10	Zestaw montażowy z adapterem do PR../PRK..	1 004,00
ZPR11	Zestaw montażowy z adapterem do PR../PRK..	1 004,00
ZPR12	Zestaw montażowy z adapterem do PR../PRK..	1 004,00
ZPR13	Zestaw montażowy z adapterem do PR../PRK..	1 004,00
ZPR14	Zestaw montażowy z adapterem do PR../PRK..	1 004,00
ZPV-08	Adapter profilowany do siłownika SR..P-R	138,00
ZPV-09	Adapter profilowany do siłownika SR..P-R	138,00
ZPV-10	Adapter profilowany do siłownika SR..P-R	138,00
ZPV-11	Adapter profilowany do siłownika SR..P-R	138,00
ZPV-12	Adapter profilowany do siłownika SR..P-R	138,00
ZPV-14	Adapter profilowany do siłownika SR..P-R	138,00
ZR-004	Kątownik do mocowania zaworów 6-drogowych DN15 i 20	61,00
ZR-005	Kątownik do mocowania zaworów 6-drogowych DN25	63,00
ZR2315	Złączka rurowa do zaworów kulowych z gwintem wewnętrznym DN15	43,00
ZR2320	Złączka rurowa do zaworów kulowych z gwintem wewnętrznym DN20	47,00
ZR2325	Złączka rurowa do zaworów kulowych z gwintem wewnętrznym DN25	56,00
ZR2332	Złączka rurowa do zaworów kulowych z gwintem wewnętrznym DN32	89,00
ZR2340	Złączka rurowa do zaworów kulowych z gwintem wewnętrznym DN40	115,00
ZR2350	Złączka rurowa do zaworów kulowych z gwintem wewnętrznym DN50	173,00
ZR24-2	Ogrzewanie wrzeciona do zaworów kulowych R.. DN15-50	356,00
ZR24-F05	Ogrzewanie wrzeciona do zaworów D6.. DN25-100 i R6..W.. DN65-150	356,00
ZR4510	Złączka rurowa do zaworów kulowych z gwintem zewnętrznym DN10	32,00
ZR4515	Złączka rurowa do zaworów kulowych z gwintem zewnętrznym DN15	37,00
ZR4515Q	Złączka rurowa do zaworów C4..Q / C5..Q DN15	93,00
ZR4520	Złączka rurowa do zaworów kulowych z gwintem zewnętrznym DN20	41,00
ZR4520Q	Złączka rurowa do zaworów C4..Q / C5..Q DN20	126,00
ZR4525	Złączka rurowa do zaworów kulowych z gwintem zewnętrznym DN25	49,00
ZR4532	Złączka rurowa do zaworów kulowych z gwintem zewnętrznym DN32	83,00



TYP	OPIS PRODUKTU	CENA w PLN
ZR4540	Złączka rurowa do zaworów kulowych z gwintem zewnętrznym DN40	108,00
ZR4550	Złączka rurowa do zaworów kulowych z gwintem zewnętrznym DN50	167,00
ZR-EXT-01	Przedłużenie szyjki zaworu do zaworu kulowego DN 15...50	452,00
ZR-H80	Rączka do zaworów kulowych R.. DN10-50	67,00
Z-RP-SF	Akcesoria mechaniczne do siłowników	101,00
ZRV-301	Adapter do zaworów Sauter	173,00
ZRV-302	Adapter do zaworów Siebe	160,00
ZRV-303	Adapter do zaworów Johnson Controls	81,00
ZRV-304	Podkładka dystansowa Sauter	109,00
Z-SF	Przedłużenie płytki montażowej do SF..A / NF..A	17,00
ZSF-08	Adapter profilowany do siłownika SR..A-R	176,00
ZSF-09	Adapter profilowany do siłownika SR..A-R	176,00
ZSF-10	Adapter profilowany do siłownika SR..A-R	176,00
ZSF-11	Adapter profilowany do siłownika SR..A-R	176,00
ZSF-14	Adapter profilowany do siłownika SR..A-R	176,00
ZSFF-08	Adapter profilowany do siłownika SRF..A-R	199,00
ZSFF-09	Adapter profilowany do siłownika SRF..A-R	199,00
ZSFF-10	Adapter profilowany do siłownika SRF..A-R	199,00
ZSFF-11	Adapter profilowany do siłownika SRF..A-R	199,00
ZSFF-14	Adapter profilowany do siłownika SRF..A-R	199,00
ZSFK-12	Adapter profilowany do siłownika SRF..A-R	199,00
ZSFK-14	Adapter profilowany do siłownika SRF..A-R	199,00
ZSFV-08	Adapter profilowany do siłownika SRF..A-R	199,00
ZSFV-09	Adapter profilowany do siłownika SRF..A-R	199,00
ZSFV-10	Adapter profilowany do siłownika SRF..A-R	199,00
ZSFV-11	Adapter profilowany do siłownika SRF..A-R	199,00
ZSFV-12	Adapter profilowany do siłownika SRF..A-R	199,00
ZSFV-14	Adapter profilowany do siłownika SRF..A-R	199,00
ZSK-12	Adapter profilowany do siłownika SR..A-R	176,00
ZSK-14	Adapter profilowany do siłownika SR..A-R	176,00
Z-SMA	Przedłużenie płytki montażowej do SM..A	31,00
Z-SPA	Akcesoria mechaniczne do siłowników	19,00
ZST-BS	Akcesoria mechaniczne do siłowników	128,00
ZSV-08	Adapter profilowany do siłownika SR..A-R	173,00
ZSV-09	Adapter profilowany do siłownika SR..A-R	173,00
ZSV-10	Adapter profilowany do siłownika SR..A-R	176,00
ZSV-11	Adapter profilowany do siłownika SR..A-R	173,00
ZSV-11-4K	Adapter profilowany (kwadrat) do siłownika SR..A-R	186,00

<b>TYP</b>	<b>OPIS PRODUKTU</b>	<b>CENA w PLN</b>
<b>ZSV-12</b>	Adapter profilowany do siłownika SR..A-R	<b>176,00</b>
<b>ZSV-14</b>	Adapter profilowany do siłownika SR..A-R	<b>173,00</b>
<b>ZSY-011</b>	Zestaw montażowy z adapterem SY4/SY5/SY6	<b>334,00</b>
<b>ZSY-401</b>	Akcesoria mechaniczne do siłownika SY..	<b>1 954,00</b>
<b>ZSY-701</b>	Akcesoria mechaniczne do siłownika SY..	<b>1 954,00</b>
<b>ZSY-702</b>	Akcesoria mechaniczne do siłownika SY..	<b>2 438,00</b>
<b>ZSY-703</b>	Akcesoria mechaniczne do siłownika SY..	<b>2 197,00</b>
<b>ZSY-901</b>	Akcesoria mechaniczne do siłownika SY..	<b>2 929,00</b>
<b>ZSY-902</b>	Akcesoria mechaniczne do siłownika SY..	<b>2 929,00</b>
<b>ZSY-903</b>	Akcesoria mechaniczne do siłownika SY..	<b>3 317,00</b>
<b>ZTH EU</b>	Przyrząd serwisowy do programowania siłowników	<b>1 780,00</b>
<b>Z-UIC</b>	Konwerter sygnału napięcie/prąd	<b>876,00</b>